

# Pitch



CERAMICHE  
◆ CÆSAR ◆  
CONTRACT SOLUTIONS



Perfect 60x60 cm

# Pitch

60x60-30x60-45x45  
45x90 20mm

**Pitch riporta la tradizione autentica della pietra naturale in grès porcellanato di grande pregio, trasmettendo creatività e dinamismo agli ambienti contemporanei .  
Regala soluzioni estetiche eleganti ed attuali , donando continuità a progetti di arredo in interno ed esterno.**

Pitch captures the authentic tradition of natural stone to transform it into porcelain stoneware with a great prestige and convey creativity and energy to contemporary environments.  
It offers elegant and modern solutions, as well as continuity between indoor and outdoor design projects.

Pitch fait revivre la tradition authentique de la pierre naturelle à travers un grès naturel luxueux et apporte créativité et dynamisme aux espaces contemporains.  
Optez pour des solutions élégantes et actuelles qui apporteront une continuité des projets de décoration d'intérieur et d'extérieur.

Pitch überträgt die wahre Tradition des Natursteins auf prestigevolles Feinsteinzeug und bringt damit Kreativität und Dynamik in zeitgemäße Räume.  
Das Material erlaubt elegante und aktuelle Lösungen und verleiht Projekten Kontinuität für die Innen- und Außenbereichsgestaltung.

Light  
Sign  
Style  
Perfect

CERAMICHE  
◆ CAESAR ◆  
CONTRACT SOLUTIONS

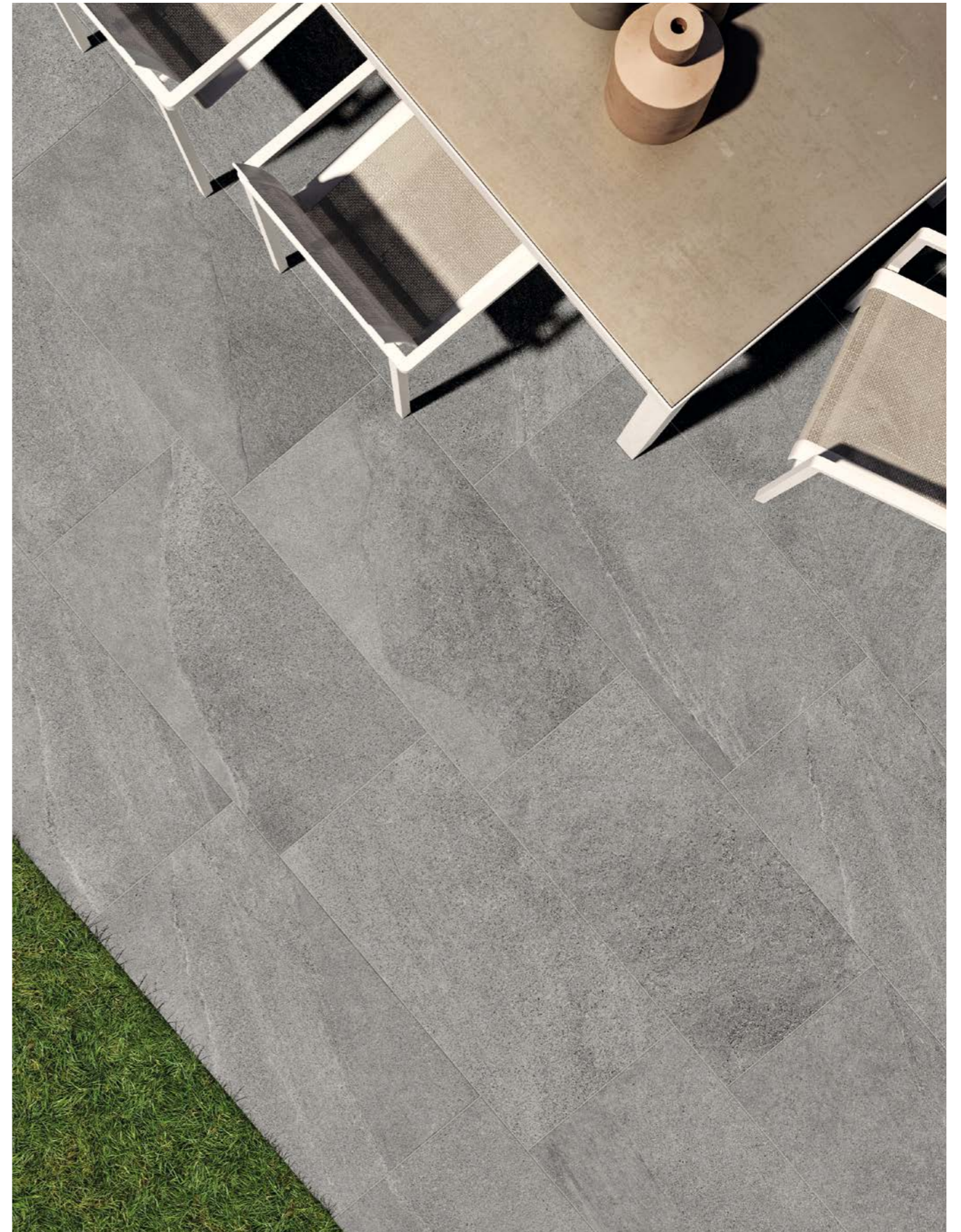
Perfect 60x60 cm



Perfect 60x60 cm



Sign 45x90 cm 20mm



Style 30x60 cm - Sign 45x90 cm 20mm



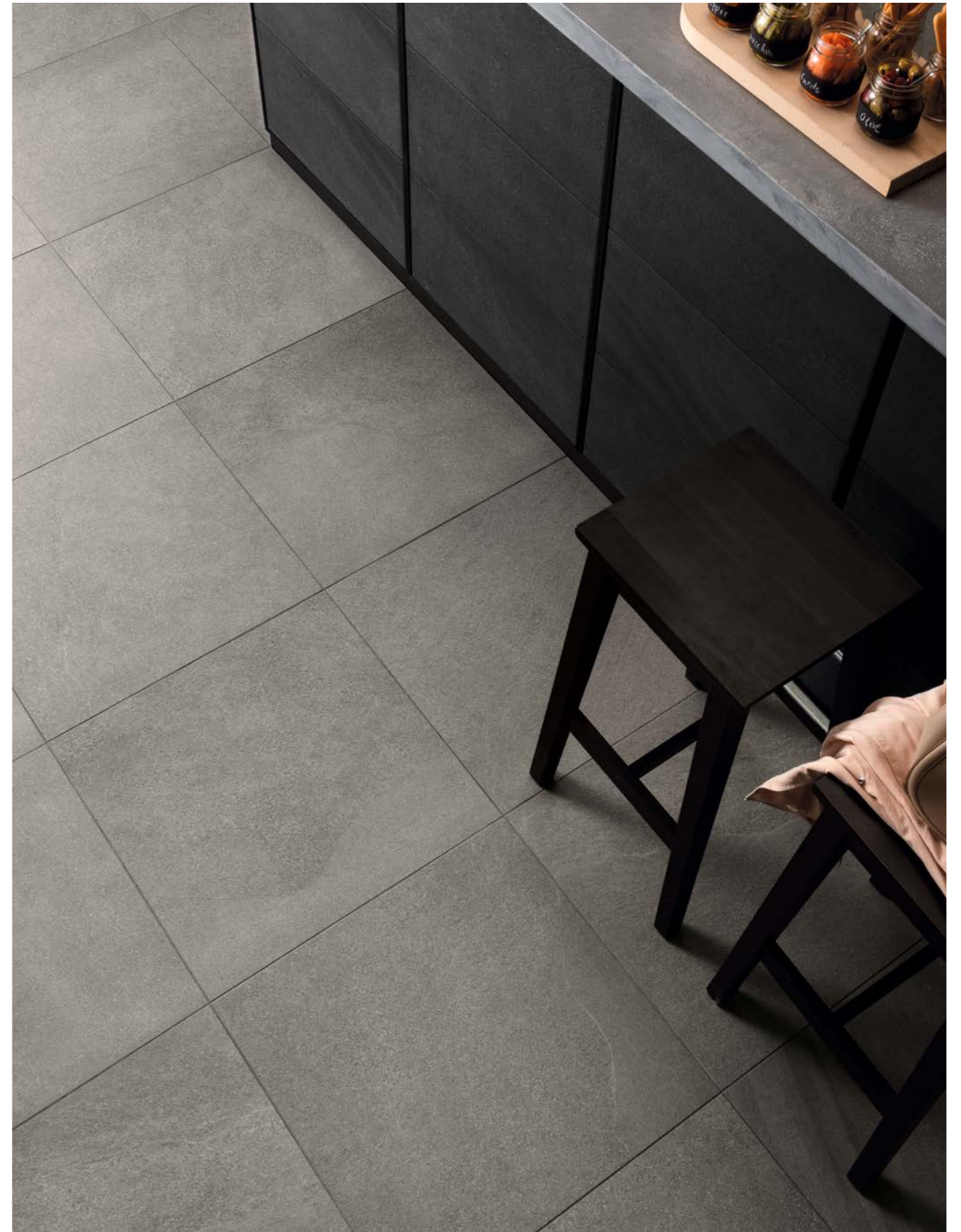
Light 45x45 cm



Light 45x45 cm



Style 60x60 - Perfect 30x60 cm



Style 60x60 - 30x60 cm - Perfect 30x60 cm





# Pitch

60x60 cm • 23 5/8" x 23 5/8" • 30x60 cm • 11 13/16" x 23 5/8" • 45x45 cm • 17 11/16" x 17 11/16"

Naturale - Matt - Naturel - Natur

 **20mm**

45x90 cm • 17 11/16" x 35 7/16"

Strutturato - Textured - Structuré - Strukturiert

V2

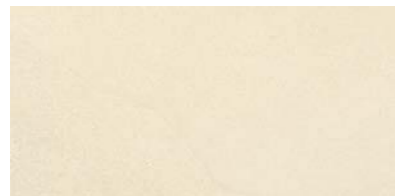


Variazioni minime. Le differenze di tono sono distinguibili ma simili.  
Minimum variation. Visible variations but similar shades.  
Variations minimales. Les différences de nuance se distinguent mais restent similaires.  
Minimale Abweichungen. Die Farbtöne unterscheiden sich zwar, sind sich jedoch ähnlich.

Light 



60x60 cm - 23 5/8" x 23 5/8" \*

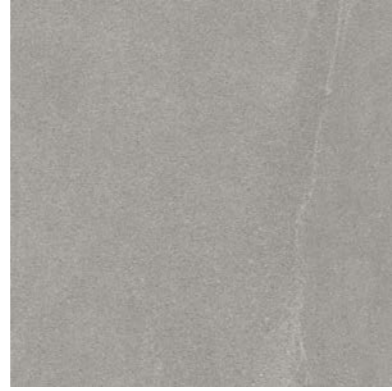


30x60 cm - 11 13/16" x 23 5/8"



45x45 cm - 17 11/16" x 17 11/16"

Sign 



60x60 cm - 23 5/8" x 23 5/8" \*



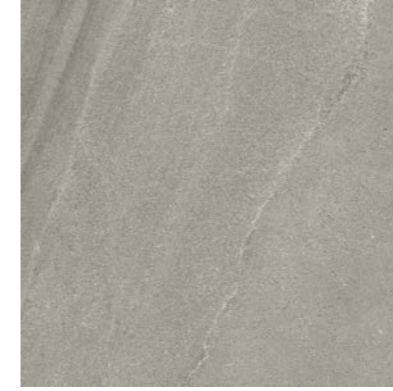
30x60 cm - 11 13/16" x 23 5/8"



45x45 cm - 17 11/16" x 17 11/16"



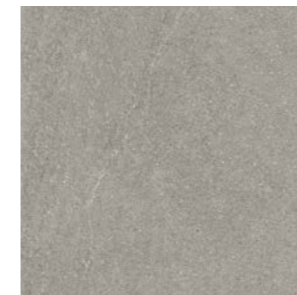
Style 



60x60 cm - 23 5/8" x 23 5/8" \*



30x60 cm - 11 13/16" x 23 5/8"



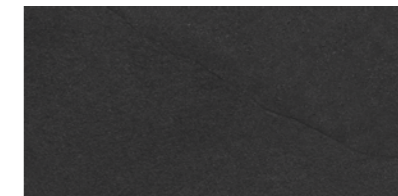
45x45 cm - 17 11/16" x 17 11/16"



Perfect 



60x60 cm - 23 5/8" x 23 5/8" \*



30x60 cm - 11 13/16" x 23 5/8"



45x45 cm - 17 11/16" x 17 11/16"



Sign 

 **20mm**



45x90 cm - 17 11/16" x 35 7/16" \* ▲

Strutturato - Textured - Structuré - Strukturiert

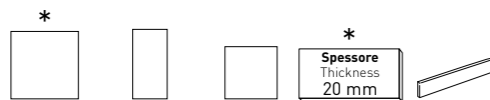
Style 

 **20mm**



45x90 cm - 17 11/16" x 35 7/16" \* ▲

Strutturato - Textured - Structuré - Strukturiert



	60x60 cm 23 5/8" x 23 5/8"	30x60 cm 11 13/16" x 23 5/8"	45x45 cm 17 11/16" x 17 11/16"	45x90 cm 17 11/16" x 35 7/16"	7,2x60 cm 2 11/16" x 23 5/8"	Battiscopa Bullnose Plinthe Sockel
Pitch Light	•	•	•			•
Pitch Sign	•	•	•	▲		•
Pitch Style	•	•	•	▲		•
Pitch Perfect	•	•	•			•

\* **Monocalibro, rettificato e squadrato**  
Rectified, squared, one caliber  
Monocalibre, rectifié et mis d'equerre  
Ein kaliber, rektifiziert und rechtwinkelig

• **Naturale** - Matt - Naturel - Natur  
▲ **Strutturato** - Textured - Structuré - Strukturiert

**IMBALLI - PACKAGING - CONDITIONNEMENT - VERPACKUNGS-EINHEITEN - УПАКОВКА**

FORMATO - SIZE - FORMAT - ФОРМАТ		SCATOLA - BOX - БОЇТЕ - КАРТОН - КОРОБКА			PALLET - PALLETTE - ПАЛЕТА		
CM	INCHES	PZ	MQ	KG	SC	MQ	KG
60x60	23 5/8" x 23 5/8"	4	1,44	~28,00	30	43,20	~ 840
30x60	11 13/16" x 23 5/8"	7	1,26	~24,75	40	50,40	~990
45x45	17 11/16" x 17 11/16"	6	1,215	~ 25,00	33	40,09	~ 825,00
45x90 <b>20mm</b>	17 11/16" x 35 7/16"	2	0,81	~36,00	27	21,87	~972
7,2x60 Battiscopa - Bullnose - Sockel - Plinthe	2 13/16" x 23 5/8"	7	-	~6,65	-	-	-

## Caratteristiche tecniche Tile performance data - Notes techniques - Technische Auskünfte

Classificazione secondo EN ISO 14411 ISO 13006 annesso G gruppo B1A con E <0,5% - Classification in accordance with EN ISO 14411 ISO 13006 annex G standards B1A with E < 0,5%  
 Classification selon EN ISO 14411 ISO 13006 annexe G groupe B1A avec E <0,5% - Klassifizierung gemäß EN ISO 14411 ISO 13006 anlage G Gruppe B1A mit E <0,5%

CARATTERISTICA TECNICA TILE PERFORMANCE DATA CARACTERISTIQUE TECHNIQUE TECHNISCHE DATEN	NORMA NORMS NORME NORM	VALORE * MEDIO "CAESAR" AVERAGE "CAESAR" VALUE * VALEUR * MOYEN "CAESAR" "CAESAR" DURCHSCHNITT- SWERT *	VALORE * MEDIO "CAESAR" - Pitch 20mm AVERAGE "CAESAR" VALUE * VALEUR * MOYEN "CAESAR" "CAESAR" DURCHSCHNITTSWERT *
<b>Dimensione</b> - Size Dimension - Abmessungen	ISO 10545-2	Conforme - In accordance Conforme - Erfüllt	Conforme - In accordance Conforme - Erfüllt
<b>Assorbimento d'acqua*</b> - Water absorption* Absorption d'eau* - Wasseraufnahme*	ISO 10545-3	≤ 0,1%	≤ 0,1%
<b>Water absorption*</b>	◆ ASTM C373-88 (2004)	In accordance	In accordance
<b>Resistenza alla flessione*</b> - Bending strength* Résistance à la flexion* - Biegezugfestigkeit*	ISO 10545-4	≥ 47 N/mm <sup>2</sup>	Non applicabile a piastrelle con una forza di rottura > 3000 N Not applicable to tiles with a breaking strength > 3000 N N'est pas applicable aux carreaux avec une charge de rupture > 3000 N Nicht anwendbar bei Fliesen mit einer Bruchlast > 3000 N
<b>Sforzo di rottura (S)***</b> - Breaking strength*** Charge de rupture*** - Bruchlast***	ISO 10545-4	Sps ≥ 7,5 mm S ≥ 1300 N	> 10.000 N
<b>Resistenza all'abrasione profonda*</b> - Deep scratch resistance* Résistance à l'abrasion profonde* - Widerstand gegen Tiefenverschleiß*	ISO 10545-6	≤ 145 mm <sup>3</sup>	≤ 145 mm <sup>3</sup>
<b>Coefficiente di dilatazione termica lineare*</b> - Thermal linear expansion coefficient* Coefficient de dilatation thermique linéaire* - Koeffizient der linearen thermischen Dehnung*	ISO 10545-8	≈ 7 (10 <sup>-4</sup> °C <sup>-1</sup> )	≈ 7 (10 <sup>-4</sup> °C <sup>-1</sup> )
<b>Resistenza agli sbalzi termici*</b> - Thermal shock resistance* Résistance aux écarts de température* - Temperaturwechsel Beständigkeit*	ISO 10545-9	Resistente - Resistant Résistante - Beständig	Resistente - Resistant Résistante - Beständig
<b>Dilatazione all'umidità*</b> - Expansion in humidity* Dilatation à l'humidité* - Feuchtigkeitsausdehnung*	ISO 10545-10	≤ 0,1 (mm/m)	≤ 0,1 (mm/m)
<b>Resistenza al gelo*</b> - Frost resistance* Résistance au gel* - Frostbeständigkeit*	ISO 10545-12	Resistente - Resistant Résistante - Beständig	Resistente - Resistant Résistante - Beständig
<b>Resistenza all'attacco chimico</b> ● - Resistance to chemical attack ● Résistance à l'attaque chimique ● - Beständigkeit gegen Chemikalien ●	ISO 10545-13	Resistente - Resistant Résistante - Beständig	Resistente - Resistant Résistante - Beständig
<b>Carico statico***</b> - Static load*** Charge statique*** - Statische Last***	EN 12825	-	45x90 Centro - Centre - Au centre - Mitte KN>5,0 Centro lato - Side centre Au centre latéralement Mitte Seite KN>4,0 Diagonale - Diagonal En diagonale - Diagonal KN>7,0
<b>Classe di carico di rottura***</b> - Breaking load class*** Classe de charge de rupture*** - Bruchlastklasse***	EN 1339	-	U11 *** T11 ***
<b>Resistenza alle macchie*</b> - Resistance to stains* Résistance aux taches* - Fleckenbeständigkeit*	ISO 10545-14	Pulibile - Cleanable Nettoyable - Leicht zu reinigen	Pulibile - Cleanable Nettoyable - Leicht zu reinigen
<b>Resistenza allo scivolamento**</b> - Slip resistance** Résistance au glissement** - Rutschhemmende Eigenschaft**	DIN 51130-51097	R10 A	R11 A+B+C
<b>Spessore nominale</b> - Nominal Thickness Épaisseur nominal - Nominalstärke		60x60 45x45 30x60	9 mm 45x90 8,5 mm 20 mm

\* Valori medi riferiti agli ultimi due anni di produzione e relativi alla finitura naturale del prodotto - Average values referred to the last two years of production and related to the matt finish of the product - Valeurs moyennes des deux dernières années de production et relatifs à la finition naturelle du produit - Durchschnittswerte, die sich auf die letzten zwei Produktionsjahre beziehen und auf die matte Oberfläche.

\*\* Valori relativi alla finitura naturale del prodotto ed a test effettuati da laboratori esterni accreditati, disponibili in azienda; ci rendiamo disponibili alla verifica dell'eventuale lotto interessato all'acquisto - As far as values relating to the matt finish of the product and to tests carried out by certified external laboratories whose results are available upon request at Headoffice, we are willing to check the lot you are interested in purchasing - Valeurs se référant à la finition naturelle du produit selon des tests effectués par des laboratoires extérieurs accrédités et à la disposition de toute personne intéressée auprès de nos bureaux; nous sommes disponibles pour le contrôle de l'éventuel lot concerné par l'achat - Werte bezogen auf das natürliche Produktfinish und in anerkannten externen Labors geprüft, im Unternehmen erhältlich; für eventuelle Prüfungen der zu erwerbenden Warenposten stehen wir gern zur Verfügung.

\*\*\* Dato riferito al formato 60x60 cm. - Data referred to the 60x60 cm size. - Donnée relative au format 60x60 cm. - Auf das Format 60x60 cm bezogen.

● Per prodotti chimici di uso domestico e additivi per piscina - For domestic chemicals and swimming pool additives - Pour produits chimiques à usage domestique et additifs pour piscines - Für chemische Produkte für den Hausgebrauch und Schwimmbadzusätze

▲ Valore minimo richiesto ANSI A137.1 - 2012 > 0,42 - Minimum Value Required ANSI A137.1 - 2012 > 0,42 - Valeur Minimum Demandée ANSI A137.1 - 2012 > 0,42 - Erforderlicher Mindestwert ANSI A137.1 - 2012 > 0,42

◆ Valore richiesto ANSI A137.1-2012 WA ≤ 0,5% - Value Required ANSI A137.1 - 2012 WA ≤ 0,5% - Valeur Demandée ANSI A137.1 - 2012 WA ≤ 0,5% - Erforderlicher Wert ANSI A137.1 - 2012 WA ≤ 0,5%

Al fine di facilitare la manutenzione ordinaria si raccomanda di effettuare un lavaggio acido dopo 48 ore dalla stuccatura con un acido specifico per gres porcellanato.  
 In order to favour the ordinary maintenance procedures, it is recommended to carry out an acid wash of the surface after 48 hours from grout filling using an acid agent specific for porcelain stoneware tiles.  
 Afin de faciliter l'entretien ordinaire de votre carrelage, nous vous conseillons de le laver 48 heures après le colmatage des joints, avec un acide spécifique pour grès cérame.  
 Um die Instandhaltung zu erleichtern, empfiehlt es sich 48 Stunden nach der Stuckatur mit einer sauren Lösung speziell für Feinsteinzeug zu waschen.

Le tonalità dei campioni sono da considerarsi puramente indicative - Tones of samples are indicative - Les tonalités des échantillons sont purement indicatives - Die farbtöne der Muster sind als rein indicativ zu betrachten

Ceramiche Caesar si riserva il diritto di apportare in qualsiasi momento modifiche o variazioni ai prodotti presenti in questo catalogo.  
 Ceramiche Caesar reserves the right to change the products presented in this catalogue at any time.  
 Ceramiche Caesar se réserve à tout moment la faculté d'apporter des modifications ou des variations sur les produits présentés sur ce catalogue.  
 Die Firma Ceramiche Caesar behält sich das Recht vor, jederzeit Änderungen an den in Katalog aufgeführten Produkten vorzunehmen.



Caesar Contract Solutions è un insieme di collezioni che integrano l'ampia offerta di piastrelle in grès porcellanato di Ceramiche Caesar.

Le gamme di Caesar Contract Solutions sono studiate per soddisfare le richieste di un mercato più ampio unendo semplicità ed essenzialità ai valori della "cultura della materia" Caesar: prodotti di altissima qualità made in Italy, perfetto connubio fra tecnologia, estetica e funzionalità, nel rispetto dell'ambiente.

Le collezioni Caesar Contract Solutions, proposte in molteplici stili, formati, colori e finiture, garantiscono un elevato numero di soluzioni per pavimenti e rivestimenti, da interno ed esterno, tali da incontrare gusti ed esigenze differenti.

L'ensemble des collections Caesar Contract Solutions permet d'intégrer la vaste gamme de carreaux en grès cérame de Ceramiche Caesar.

Les gammes de Caesar Contract Solutions ont été conçues pour répondre aux demandes d'un marché en fort développement, en alliant leur simplicité et leur caractère essentiel aux valeurs de "la culture des matériaux Caesar": produits de très haute qualité made in Italy, une association parfaite entre technologie, esthétique, fonctionnalité et respect de l'environnement.

Les collections Caesar Contract Solutions, disponibles en plusieurs styles, formats, teintes et finitions, garantissent une multitude de solutions pour revêtements de sol et de mur, pour l'intérieur et l'extérieur, afin de mieux répondre à tous les goûts et exigences.

Per dettagli sul prodotto in 20 mm di spessore e sui relativi sistemi di posa ed, in particolare, per le raccomandazioni, accorgimenti, limitazioni di utilizzo e precauzioni in fase di posa, si raccomanda di prendere visione del catalogo Aextra20 e del sito [www.caesar.it](http://www.caesar.it).

Pour de plus amples détails sur les produits de 20 mm d'épaisseur et sur leurs systèmes de pose, et en particulier, pour les recommandations, mises à jour, limitations d'usage et précautions en phase de pose, veuillez prendre connaissance du catalogue Aextra20 et du site [www.caesar.it](http://www.caesar.it).

Caesar Contract Solutions is a set of collections that complement the wide range of porcelain tiles from Ceramiche Caesar.

Caesar Contract Solutions ranges are designed to meet the needs of a broader market by combining simplicity and essentiality to the values of "the culture of Caesar material": high-quality products made in Italy, perfect combination of technology, aesthetics and functionality, care for the environment.

Caesar Contract Solutions collections, offered in many styles, sizes, colors and finishes, provide a large number of solutions for floors and walls, indoor and outdoor, to meet different tastes and needs.

Caesar Contract Solutions ist ein Programm, das aus unterschiedlichen Kollektionen besteht und ergänzt das Feinsteinzeug Angebot von Ceramiche Caesar.

Die Serien von Caesar Contract Solutions basieren auf dem Prinzip, mehr Lösungsvorschläge für ein breiter gefächertes Spektrum anzubieten, vereint mit dem Werten, die seit jeher Caesar ausmachen. Produkte von höchster Qualität Made in Italy und ein perfektes Zusammenspiel zwischen Technologie, Ästhetik und Funktionalität und umweltbewusste Herstellung.

Die Kollektionen von Caesar Contract Solutions decken unterschiedliche Stile ab und werden in etlichen Formaten, Farben und Oberflächen angeboten. Somit entstehen vielfältige Lösungsvorschläge für den Bodenbereich und die Wandverkleidung, für den Innen- und den Außenbereich.

For further details on the 20 mm products and the installation systems, in particular for recommendations, restrictions of use, and precautions during installation, please refer to [www.caesar.it](http://www.caesar.it) website and to the Aextra 20 catalogue.

Fur Details zum Produkt mit 20 mm. Starke und entsprechende Verlegesysteme, insbesondere hinsichtlich Hinweise und Anmerkungen, Nutzungseinschränkungen und Vorsichtsmaßnahmen während der Verlegung, wird die Einsicht des Katalogs Aextra20 und der Webseite [www.caesar.it](http://www.caesar.it) empfohlen.



CERAMICHE  
◆ CAESAR ◆  
CONTRACT SOLUTIONS

Ceramiche Caesar S.p.A.  
Via Canaletto, 49 - 41042 Spezzano di Fiorano (Mo)  
Tel. +39 0536 817111 - Fax +39 0536 817298 - 817300  
[www.caesarcontractsolutions.it](http://www.caesarcontractsolutions.it)