

Misura Personalizzazioni

—
Customisation

Misura Personalizzazioni

- Customisation · Personalisations · Personalisierungen
- Индивидуализированное оформление

Con Misura, la divisione CaesarTech di Ceramiche Caesar realizza pienamente la propria funzione di servizio e supporto per rispondere alla crescente necessità di soluzioni tecniche ed estetiche personalizzate. Potendo contare su un ampio catalogo di pezzi speciali, e forte di una pluriennale esperienza nel campo della consulenza alla progettazione, Misura mette a disposizione dei progettisti e dei clienti proposte per schemi di posa, abbinamenti colore e soluzioni custom. A seconda delle specifiche esigenze, le proposte possono essere presentate sotto forma di visual 2D, render e disegni esecutivi.

With Misura, the Ceramiche Caesar CaesarTech Division accomplishes its function as support and consulting service to cater for the growing need for customised technical and aesthetic solutions. Thanks to its extensive range of trim pieces and to its many years of experience in the field of project consulting services, Misura offers project managers and customers solutions for installation patterns, colour matches and customised solutions. Depending on each requirement, solutions can be presented by means of 2D visual systems, rendering and construction drawings.

Avec Misura, la divisione CaesarTech de Ceramiche Caesar met toute son expertise à disposition pour répondre aux attentes croissantes de solutions techniques et esthétiques personnalisées. Grâce à un vaste catalogue de pièces spéciales et à ses nombreuses années d'expérience en matière de conception-conseil, Misura accompagne architectes et clients dans le choix des schémas de pose, des associations chromatiques et des solutions personnalisées. Selon les besoins de chacun, ses propositions sont présentées sous forme de visuels 2D, de rendus ou de dessins d'exécution.

Mit Misura erfüllt CaesarTech von Ceramiche Caesar voll und ganz seine Funktion als Serviceanbieter und Partner, um dem zunehmenden Bedarf an personalisierten technischen und optischen Lösungen gerecht zu werden. Mit einem umfassenden Katalog aus Formstücken und langjähriger Erfahrung in der Projektberatung stellt Misura Planern und Kunden Ideen für Verlegeschemen, Farbkombinationen und kundenspezifische Lösungen zur Verfügung. Je nach Bedarf können die Vorschläge in Form von Visual 2D, Renderings und Ausführungszeichnungen bereitgestellt werden.

Предлагая Misura, подразделение CaesarTech от Ceramiche Caesar полностью выполняет свою функцию поддержки и обслуживания, отвечая на растущий спрос на технические и эстетические решения с индивидуализированным оформлением. Ссылаясь на богатый ассортимент специальных изделий и на многолетний опыт работы в сфере консультирования проектных работ, Misura предлагает в распоряжение специалистов и клиентов схемы укладки, цветовые сочетания и индивидуальные решения. В зависимости от конкретных потребностей, эти предложения могут быть представлены в виде изображений 2D, рендеров или исполнительных чертежей.



Visual 2D / 3D

- 2D-3D Visual systems · Visual 2D-3D · Visual 2D-3D
- 2D-3D Изображения ·



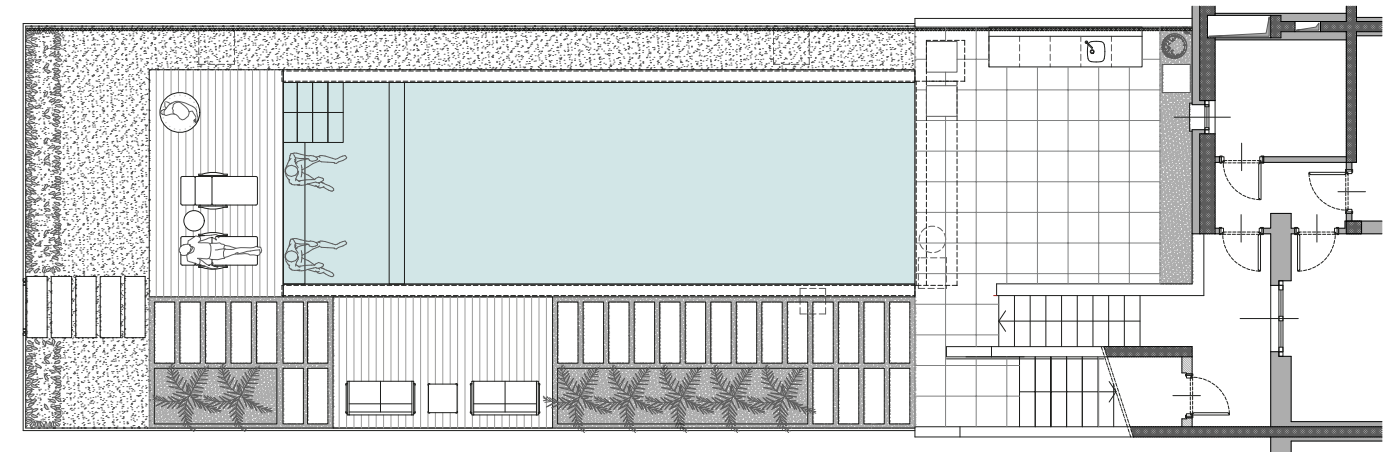
Ove materiali e formati sono stati preventivamente selezionati dal cliente, determinati progetti, possono usufruire del servizio visual 2D o 3D. In questo modo è possibile proporre abbinamenti di colore, schemi di posa e facilitare la comprensione di soluzioni tecniche e utilizzo di pezzi speciali.

Whenever materials and sizes have been chosen by the customer, certain projects can take advantage of the 2D or 3D visual service. In this manner, it is possible to present colour matches and installation patterns, and facilitate the comprehension of technical solutions and the use of trim pieces.

Lorsque les matériaux et les formats ont été préalablement sélectionnés par le client, certains projets peuvent faire appel au service visuel 2D ou 3D. Il est ainsi possible de proposer des combinaisons de couleurs, des motifs de pose et de faciliter la compréhension des solutions techniques et l'utilisation de pièces spéciales.

Hat der Kunde vorab Materialien und Formate ausgewählt, so kann für bestimmte Projekte der Service visual 2D bzw. 3D genutzt werden. So können Farbkombinationen und Verlegemuster vorgeschlagen werden, und die technischen Lösungen sowie der Einsatz von Formstücken werden leicht verständlich dargestellt.

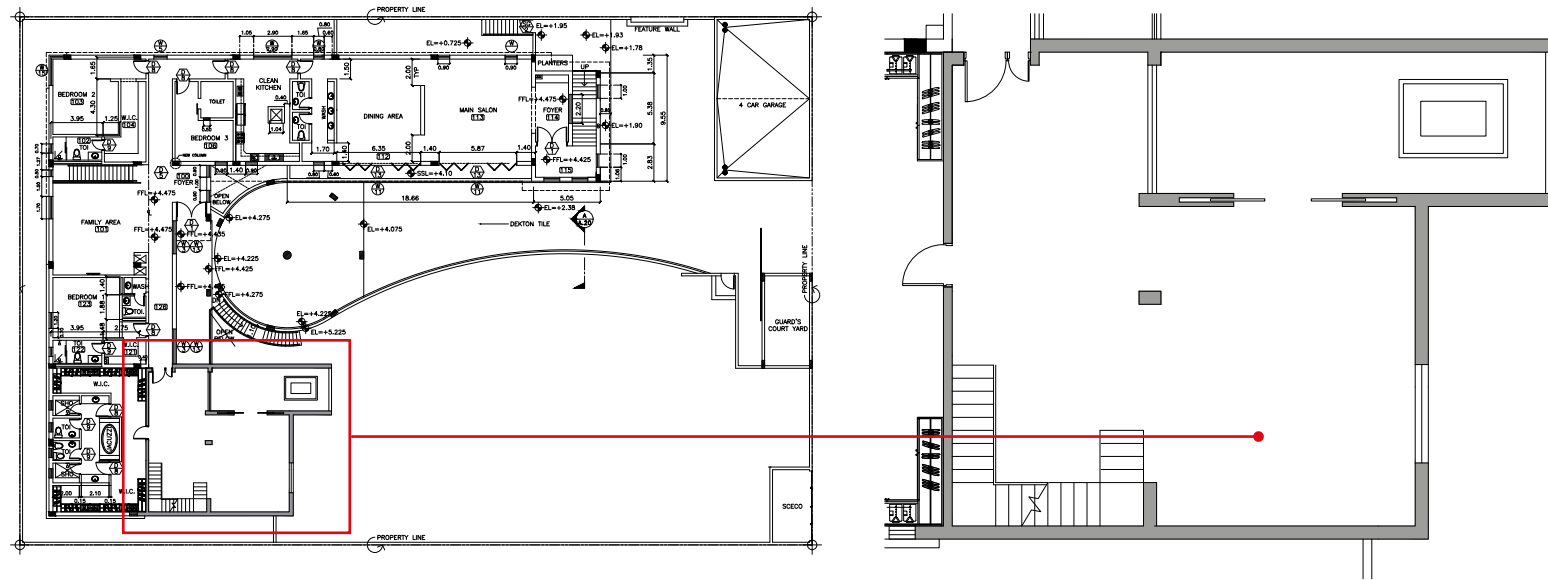
Если клиент уже выбрал материалы и форматы, определенные проекты могут быть представлены при помощи 2D и 3D изображений. Таким образом можно предложить цветовые сочетания, схемы укладки и наглядно показывать технические решения и использование специальных элементов.



Progetto interni

· Interiors project · Projet d'intérieur
 · Projekt für Innenbereiche · Проект интерьеров

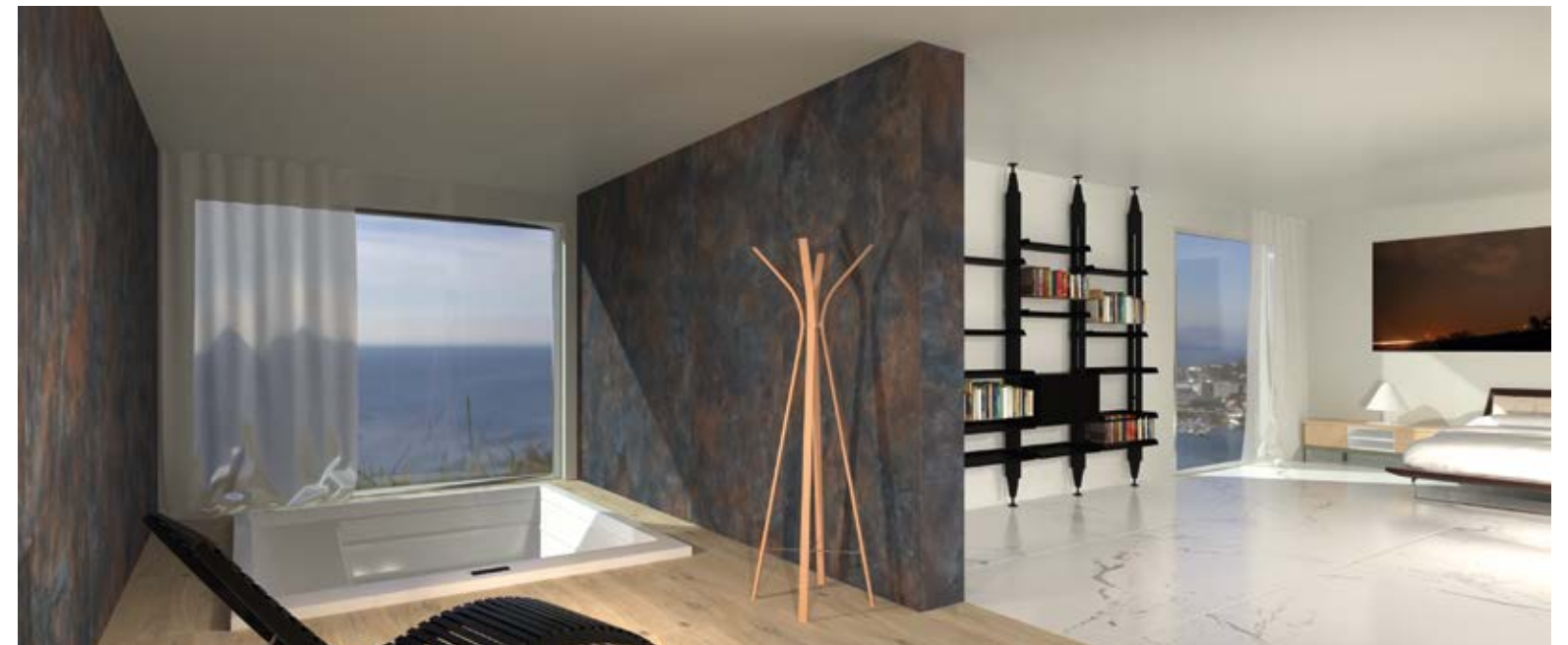
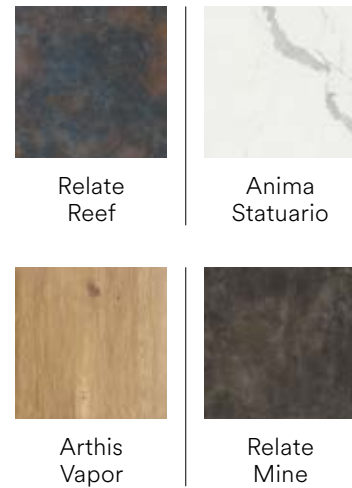
Disegni architettonici ricevuti dal cliente
 Architectural drawings received from the customer - Dessins architecturaux envoyés par le client
 Bauzeichnungen des Kunden - Архитектурные чертежи, предоставленные клиентом



Proposta progettuale
 Project developed - Proposition de projet
 Projektvorschlag - Предложенный проект



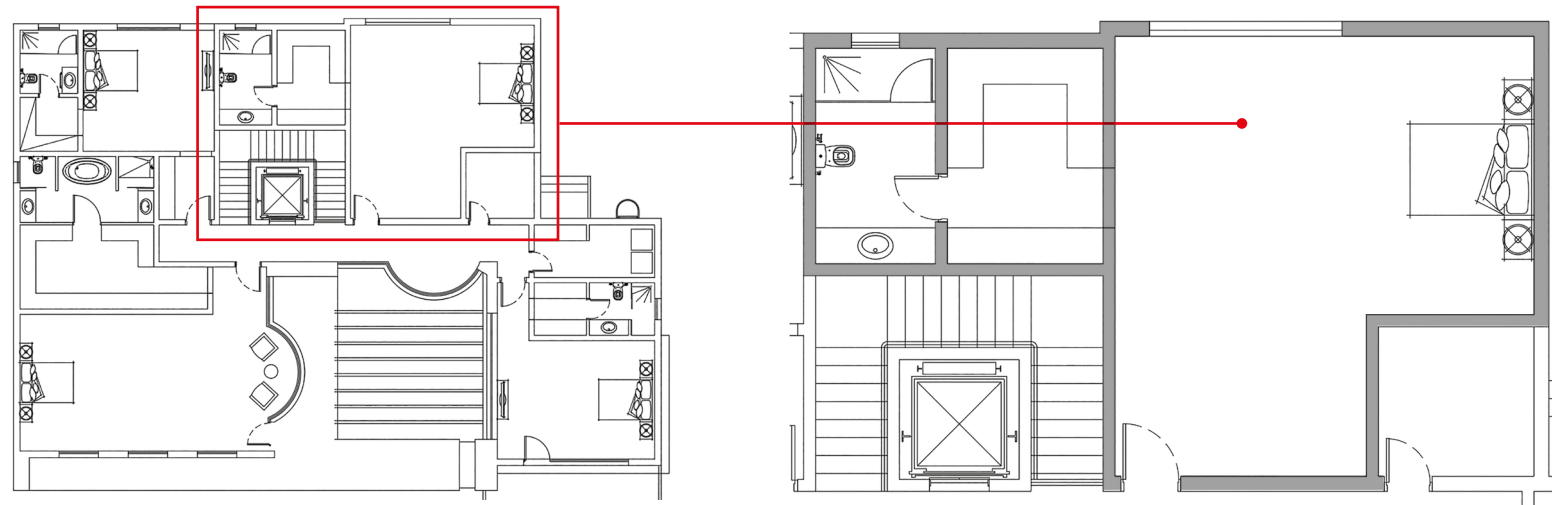
Legenda materiali
 Materials key - Légende matériaux
 Materialien - Материалы



Progetto interni

- Interiors project · Projet d'intérieur
- Projekt für Innenbereiche · Проект интерьеров

Disegni architettonici ricevuti dal cliente
Architectural drawings received from the customer - Dessins architecturaux envoyés par le client
Bauzeichnungen des Kunden - Архитектурные чертежи, предоставленные клиентом



Proposta progettuale
Project developed - Proposition de projet
Projektvorschlag - Предложенный проект



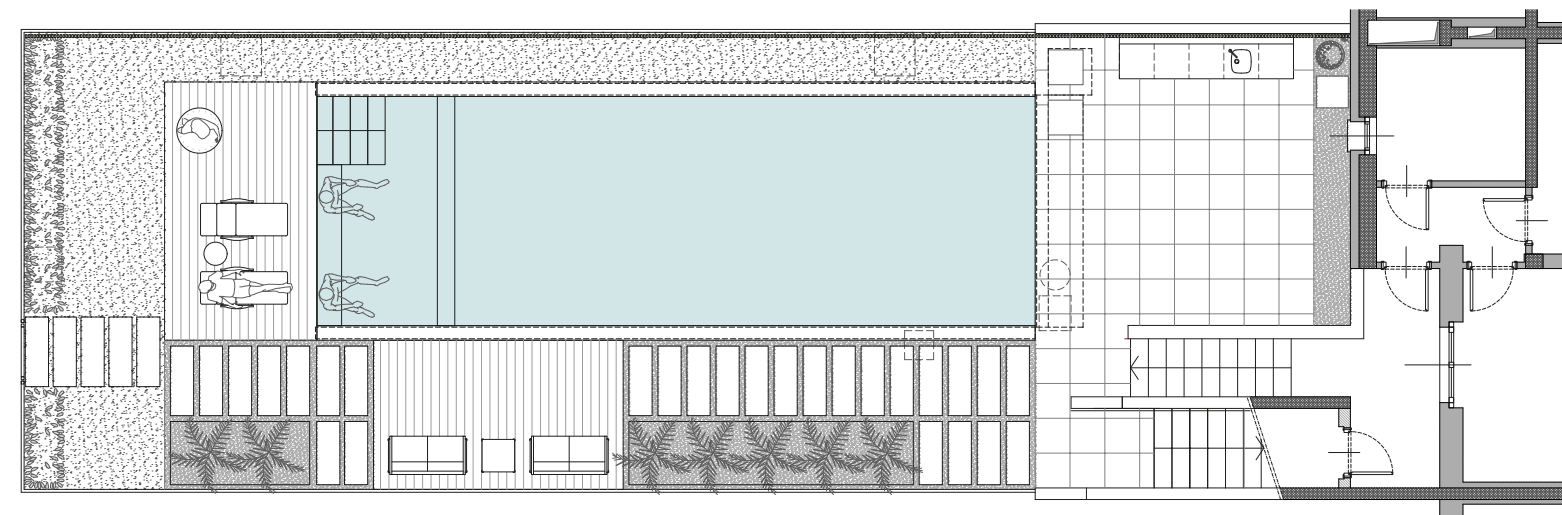
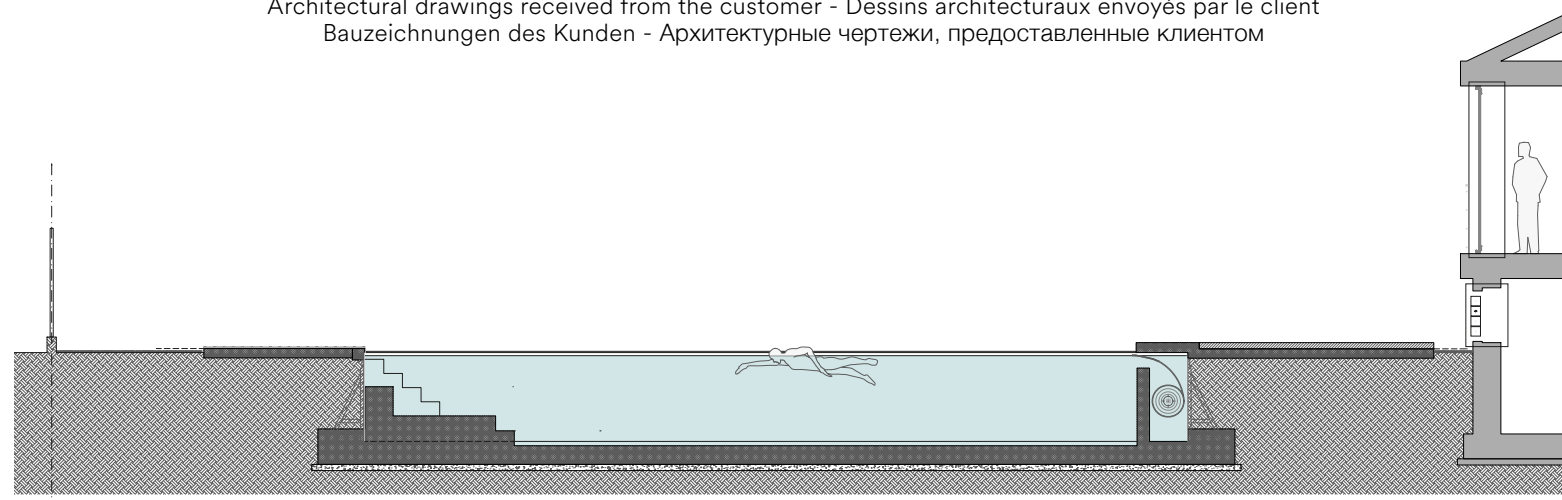
Legenda materiali
Materials key - Légende matériaux
Materialien - Материалы



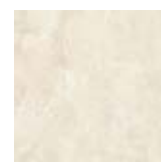
Progetto piscina privata

- Private swimming pool project · Projet piscine privée
- Swimming-Pool-Projekt · Проект частного бассейна

Disegni architettonici ricevuti dal cliente
 Architectural drawings received from the customer - Dessins architecturaux envoyés par le client
 Bauzeichnungen des Kunden - Архитектурные чертежи, предоставленные клиентом



Legenda materiali
 Materials key - Légende matériaux - Materialien - Материалы



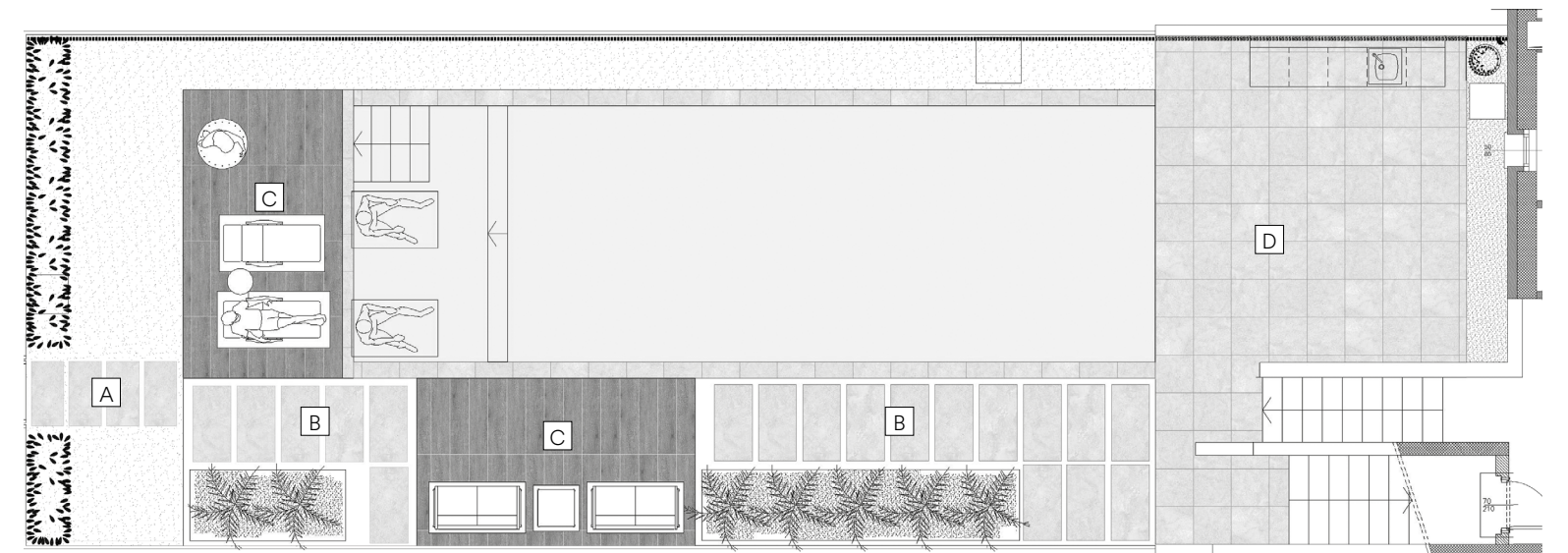
Portraits
Erice



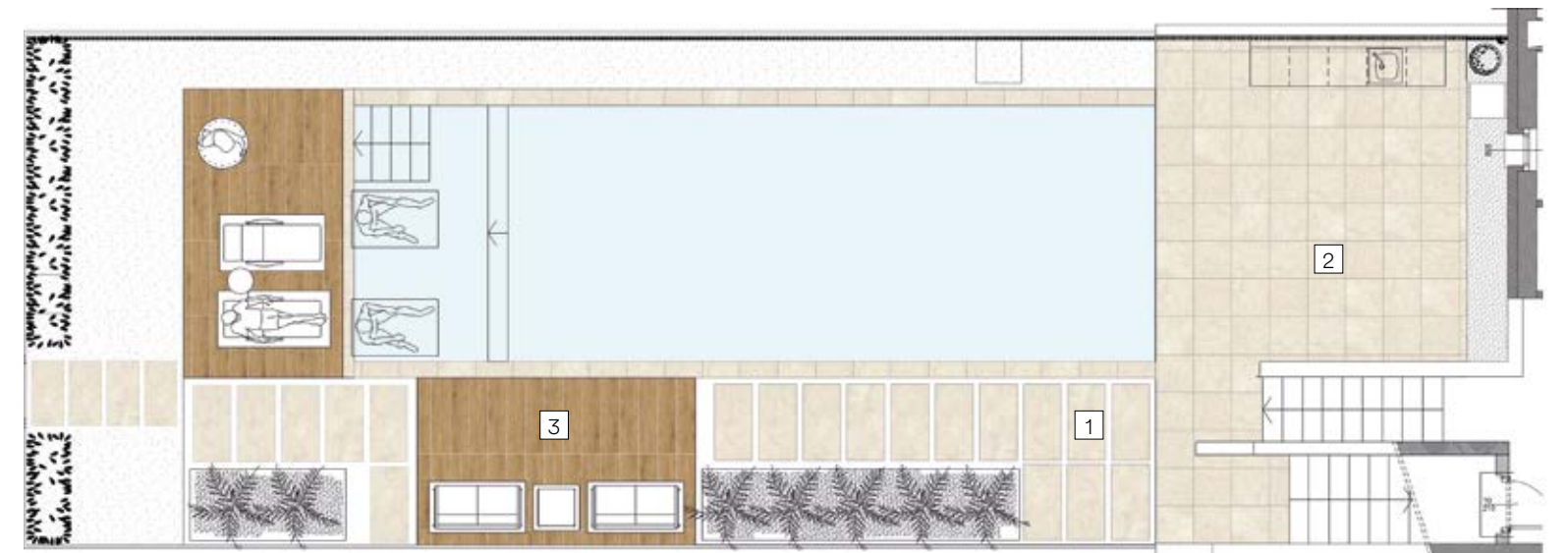
Cocoon
Joy

Visualizzazione in pianta della proposta progettuale

Plan view of the project - Visualisation sur plan du projet proposé - Draufsicht Des Vorgeschlagenen Projekts - Вид в плане предложенного проекта



A - Posa su erba - Installation onto grass - Pose sur gazon - Verlegung auf Rasen - Укладка на траву
 B - Posa su ghiaia - Installation onto gravel - Pose sur gravier - Verlegung auf Kies - Укладка на гравий
 C - Posa su piedini - Installation on lugs - Pose sur pieds - Verlegung Auf Trägern - Установка на ножки
 D - Posa incollata - Installation with adhesives - Pose au mortier-colle - Verlegung mit Kleber - Клеевая укладка

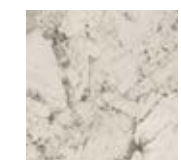
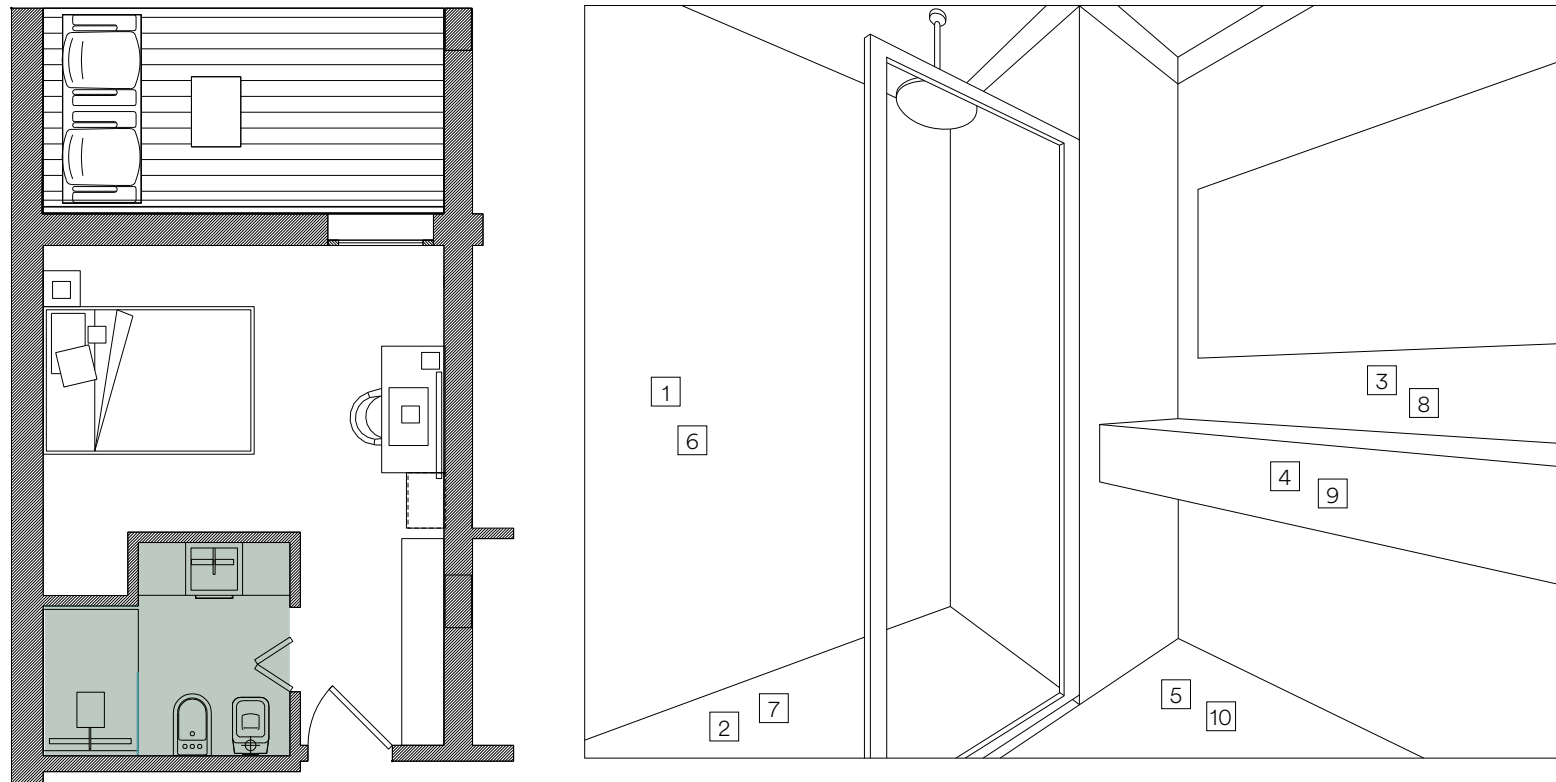


1 - Portraits Erice 60x120 Aextra20 RT
 2 - Portraits Erice 60x60 Aextra20 RT
 3 - Cocoon Joy 30x120 Aextra20 RT

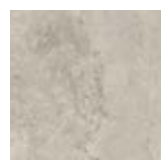
Progetto Hotel

· Hotel project · Projet hôtel
· Hotelprojekt · Проект гостиницы

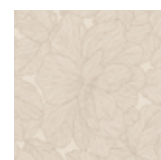
Disegni architettonici ricevuti dal cliente
Architectural drawings received from the customer - Dessins architecturaux envoyés par le client
Bauzeichnungen des Kunden - Архитектурные чертежи, предоставленные клиентом



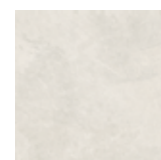
Anima Wonder
Glacier



Portraits
Newport



Deco Solutions
Peonia



Slab2
Ice

Legenda materiali
Materials key - Légende matériaux - Materialien - Материалы

Visualizzazione in 3D della proposta progettuale

3D view of the project - Visualisation 3D du projet proposé - 3D-Darstellung Des Projektvorschlags - 3D-рендеринг предложенного проекта



- 1 - Nicchia Doccia - Shower enclosure - Niche douche - Duschnische - Душевая ниша . Newport 120x278 Matt
- 2 - Pav. Doccia - Shower floor - Carrel. douche - Duschenboden - Пол душа . Newport 60x120 Grip
- 3 - Rivestimento - Wall tiling - Revêtement - Wandverkleidung - Облицовка . Glacier 120x278 Lucidato
- 4 - Lavandino - Washbasin - Lavabo - Waschbecken - Умывальник . Newport 120x278 Matt
- 5 - Pav. Bagno - Bathroom floor tiling - Carrel. salle de bains - Badezimmerboden - Пол ванной комнаты . Newport 60x120 Matt



- 6 - Nicchia - Shower enclosure - Niche douche - Duschnische - Душевая ниша . Peonia 60x120 Matt
- 7 - Pav. Doccia - Shower floor - Carrel. douche - Duschenboden - Пол душа . Slab2 Ice 60x120 Matt
- 8 - Rivestimento - Wall tiling - Revêtement - Wandverkleidung - Облицовка . Peonia 60x120 Matt
- 9 - Lavandino - Washbasin - Lavabo - Waschbecken - Умывальник . Slab2 Ice 120x278
- 10 - Pav. Bagno - Bathroom floor tiling - Carrel. salle de bains - Badezimmerboden - Пол ванной комнаты . Slab2 Ice 60x120 Matt

Personalizzazioni

- Customisation · Personnalisation · Personalisierungen
- Индивидуализированное оформление ·



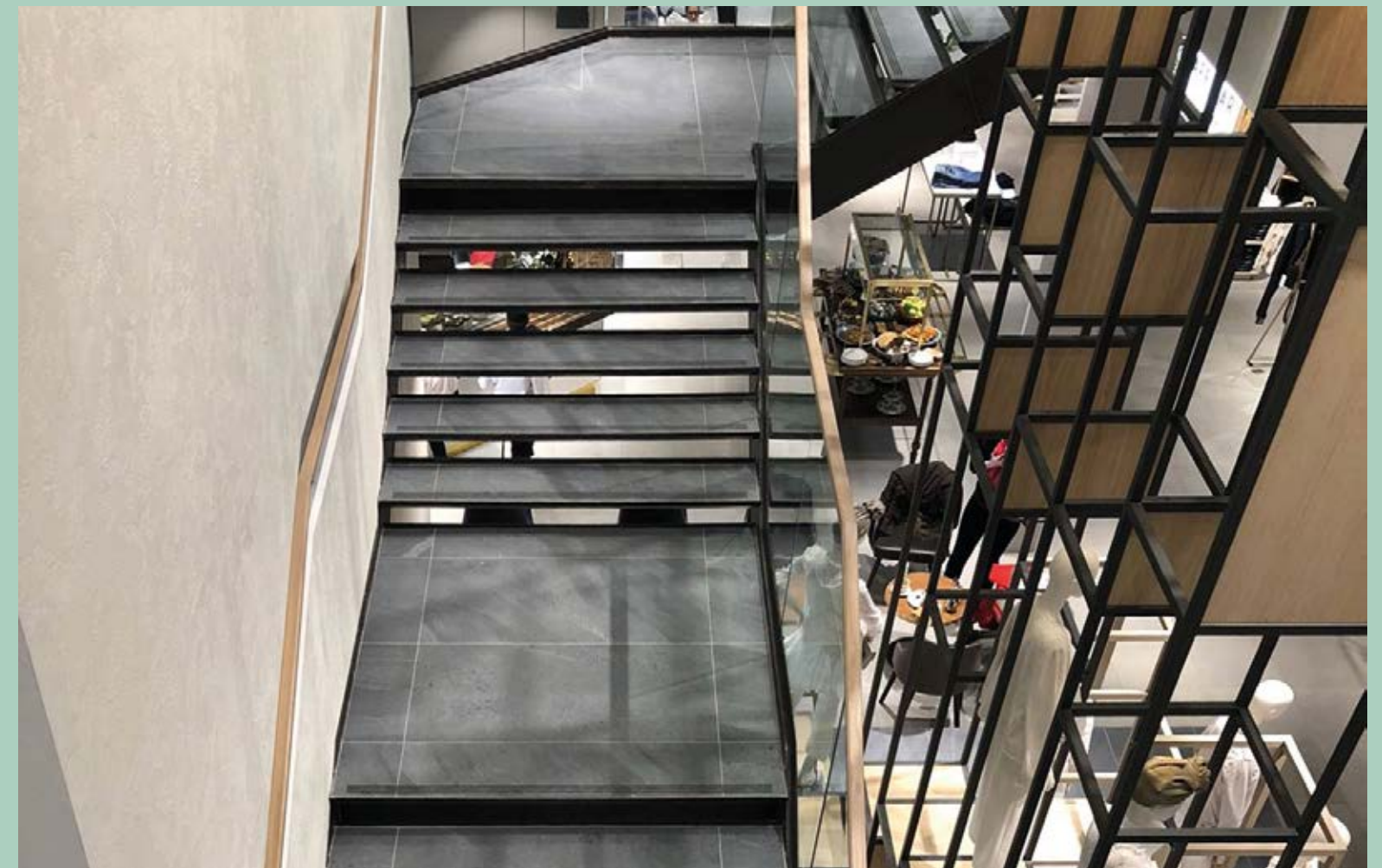
Per alcuni progetti specifici è possibile avvalersi di un supporto tecnico ancora più approfondito. Partendo da una richiesta progettuale ben definita, supportata preferibilmente da disegni in formato.dwg, Caesartech è in grado di restituire disegni tecnici che descrivono soluzioni totalmente personalizzate, o modifiche a pezzi speciali già a catalogo.

For certain specific projects, one can also take advantage of more in-depth technical support. Starting from a well-defined enquiry, preferably with the provision of drawings in .dwg format, Caesartech can develop technical drawings that illustrate totally customised solutions or modifications to existing trim pieces.

Un support technique encore plus approfondi a été prévu pour certains projets spécifiques. À partir d'une demande de conception bien précise, accompagnée de préférence de dessins au format .dwg, Caesartech est en mesure de renvoyer des dessins techniques décrivant des solutions totalement personnalisées, ou des modifications à des pièces spéciales déjà présentes au catalogue.

Für einige Projekte kann eine noch umfassendere technische Unterstützung in Anspruch genommen werden. Ausgehend von einer klar definierten und nach Möglichkeit mit Zeichnungen im Format .dwg versehenen Projektanfrage kann Caesartech technische Zeichnungen vollkommen personalisierter Lösungen bzw. Änderungen von bereits im Katalog vorhandenen Formstücken erstellen.

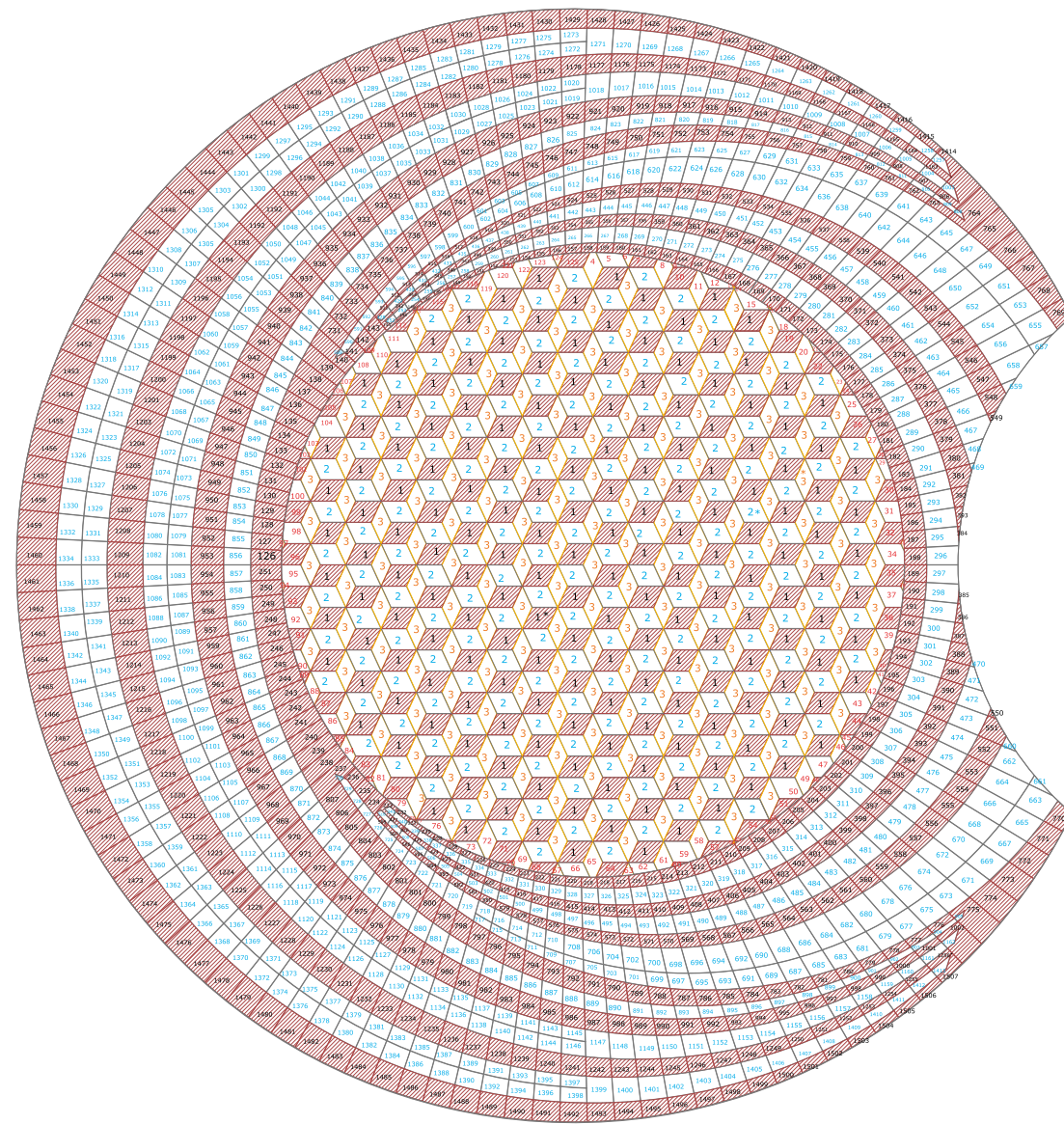
Для некоторых конкретных проектов может быть предложена еще более тщательная техническая поддержка. Исходя из строго определенного проектного запроса, желательно с приложением чертежей в формате .dwg, Caesartech может разрабатывать технические чертежи, изображающие полностью индивидуализированные решения или изменения, внесенные в уже имеющиеся в каталоге специальные элементы.



Salone di nave da crociera

- Cruise ship lounge · Salon des bateaux de croisière
- Lounge auf einem Kreuzfahrtschiff · Гостиная на круизном лайнере

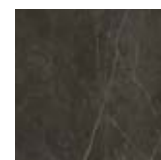
Disegno personalizzato eseguito per il cliente
 Customised drawing provided for the customer - Dessin personnalisé effectué pour le client
 Personalisierte Zeichnung Für Den Kunden - Индивидуальное оформление, созданное для клиента



Legenda materiali
 Materials key - Légende matériaux - Materialien - Материалы



Anima
Statuario Venato

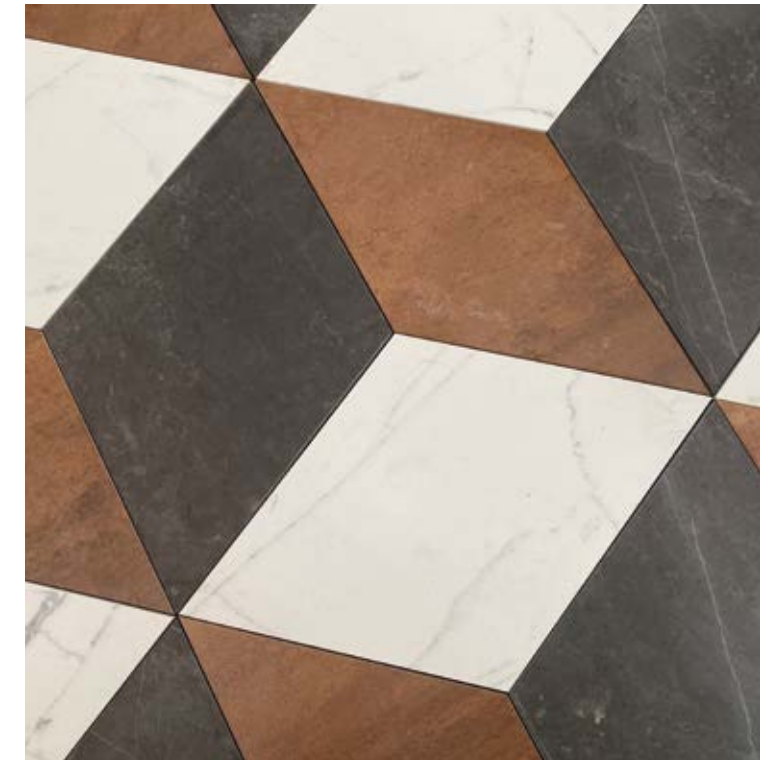


Anima
Graphite



Alchemy
Copper

Progetto realizzato
 Project developed - Projet réalisé - Ausgeführtes Projekt - Выполненный проект



Questo progetto di salone di nave da crociera ha richiesto un'attività di personalizzazione accurata. L'articolazione dello schema di posa ha reso necessario che ogni pezzo fosse realizzato su misura, numerato e inscatolato con riferimenti puntuali per i posatori.

The project of this cruise ship lounge required meticulous customisation. The intricate laying pattern meant that each piece had to be made to measure, numbered and packed with precise instructions for the installers.

Ce projet de salon dans un bateau de croisière a nécessité une personnalisation minutieuse. L'articulation du schéma de pose a impliqué que chaque pièce soit conçue sur mesure, numérotée et mise en boîte avec des références précises pour les poseurs.

Dieser Saal eines Kreuzfahrtschiffs wurde mit großer Sorgfalt geplant und personalisiert. Für das besondere Verlegeschema musste jede Fliese nach Maß angefertigt und nummeriert werden, und den Schachteln wurden präzise Anleitungen für die Fliesenleger beigelegt.

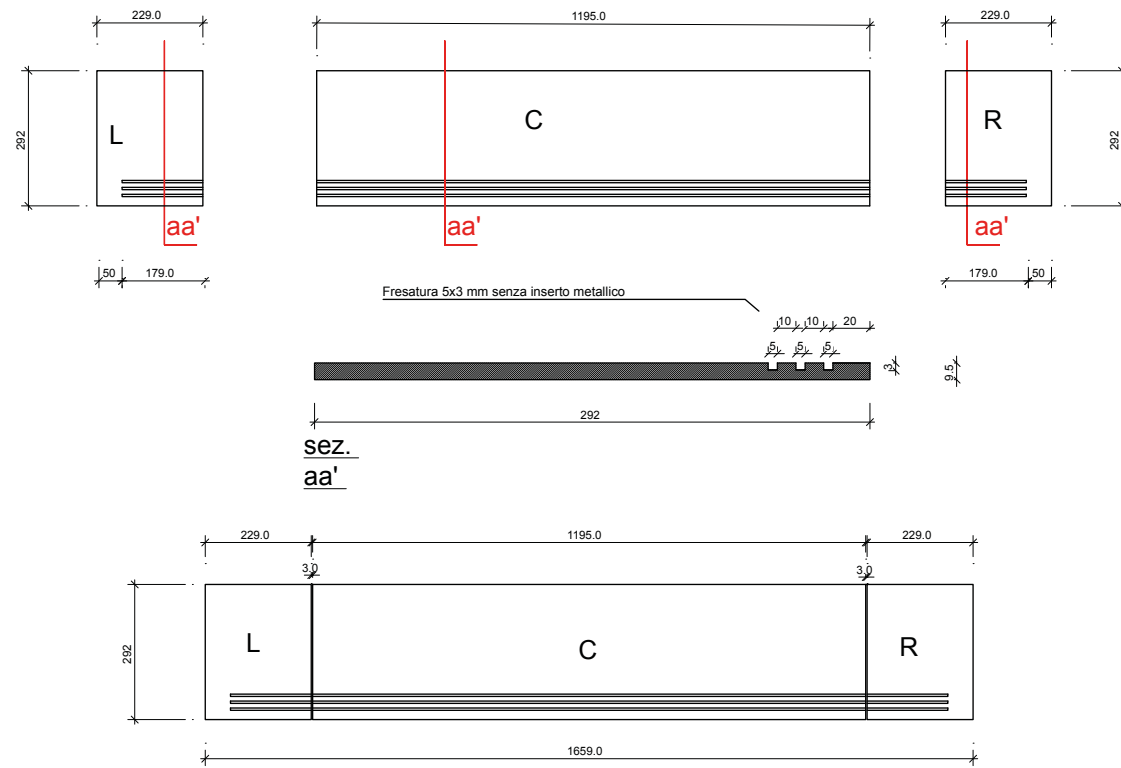
Для этого проекта салона круизного корабля пришлось тщательно проработать персонализированное решение. Расположение схемы укладки потребовало, чтобы каждая деталь была изготовлена в специальном исполнении, пронумерована и уложена в упаковку с точными указаниями для укладчиков.



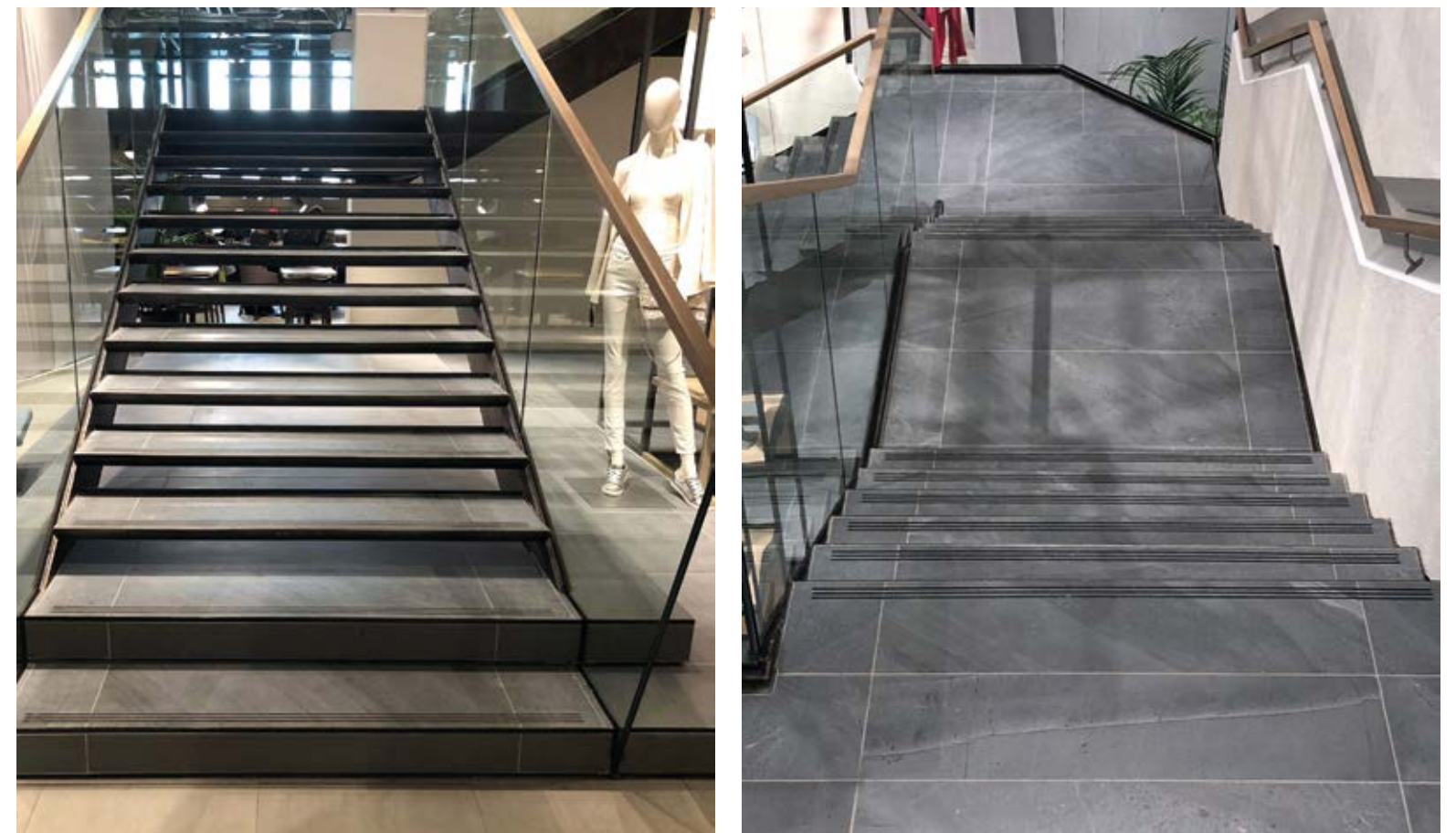
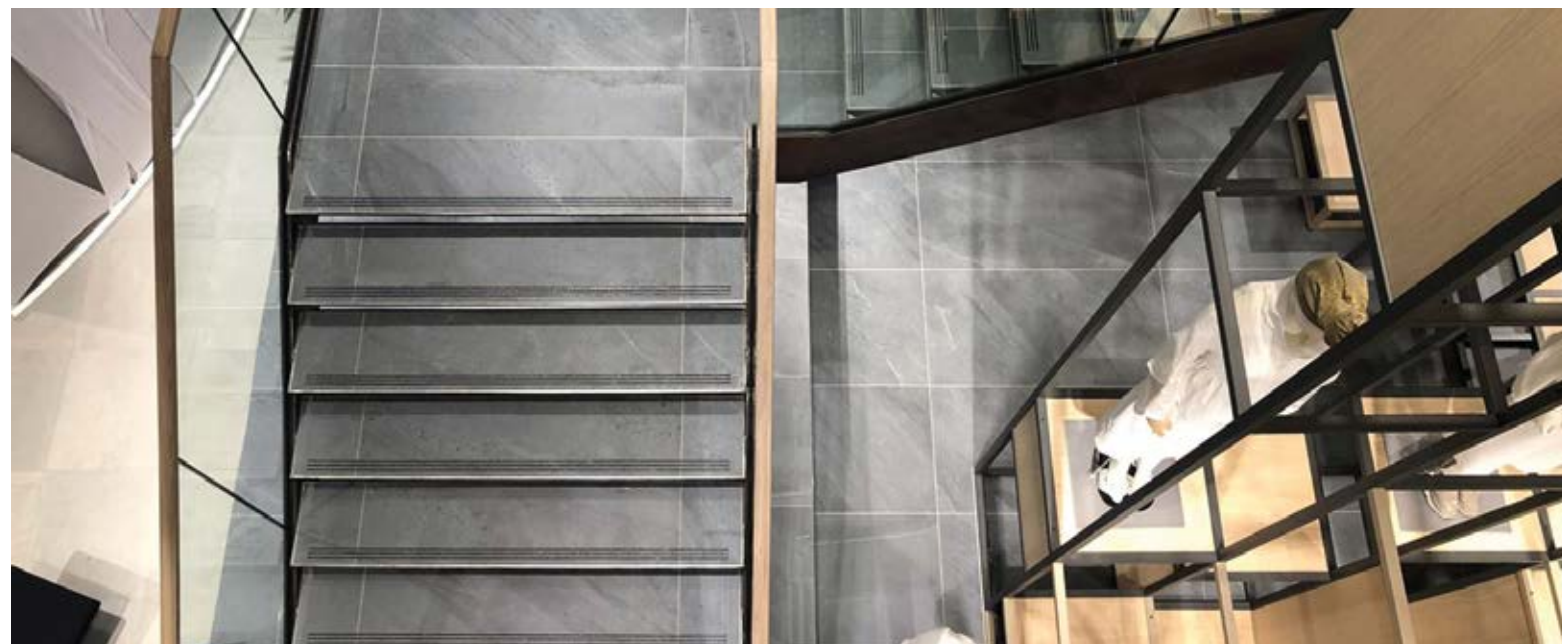
Progetto scala / 60x120 Portraits

· Project stair / 60x120 Portraits · Projet escalier / 60x120 Portraits
 · Treppenprojekt / 60x120 Portraits · Проект лестницы / 60x120 Portraits

Disegno personalizzato eseguito per il cliente
 Customised drawing provided for the customer - Dessin personnalisé effectué pour le client
 Personalisierte Zeichnung Für Den Kunden - Индивидуальное оформление, созданное для клиента



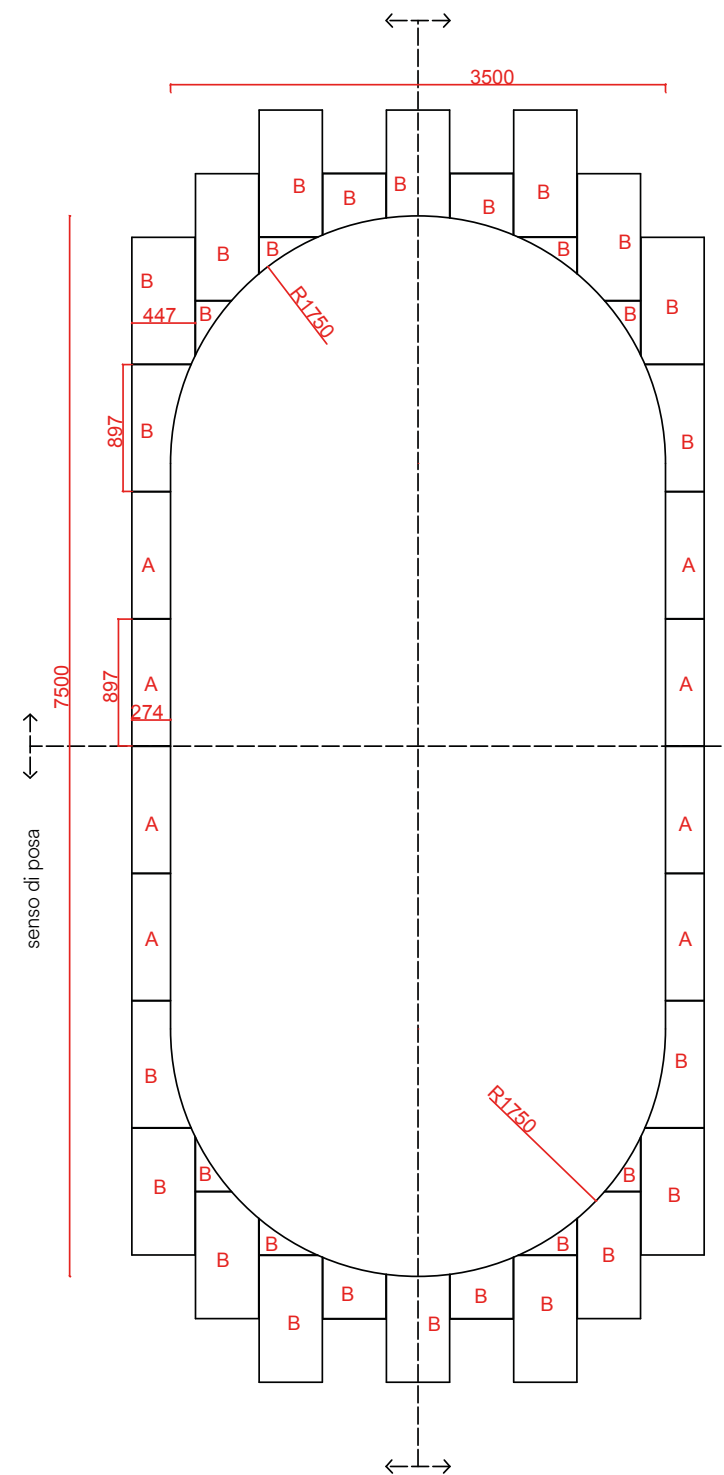
Progetto realizzato
 Project developed - Projet réalisé - Ausgeführtes Projekt - Выполненный проект



Progetto piscina

- Swimming pool project - Projet piscine
- Swimming Pool-Projekt · Проект бассейна

Disegno personalizzato eseguito per il cliente
 Customised drawing provided for the customer - Dessin personnalisé effectué pour le client
 Personalisierte Zeichnung Für Den Kunden - Индивидуальное оформление, созданное для клиента



Piscina fuori standard
 Swimming pool with custom size - B Piscine hors norme -
 Swimming-Pool - Sonderausführung - Нестандартный бассейн

Fondo Aextra20 sp. 2 cm, 45x90 cm.
 Base: - Fond: - Grundfliese: - Плитка:

Bordo:

Border: - Bord: - Beckenrand: - Борт:

A: 8pz. 274x897 mm da fondo 447x897 mm bordo lato piscina retto.

A: 8 pcs 274x897 for the 447x897 base, straight swimming pool side border.

A: 8 pièces 274x897 à fond 447x897 bord côté piscine droit.

A: 8 Fliesen 274x897 aus Bodenfliese 447x897 gerader Beckenrand.

A: 8 шт. 274x897, полученных из плитки 447x897 с прямоугольной кромкой со стороны бассейна.

B: 30pz. con taglio curvo da fondo 447x897 mm bordo lato piscina retto.

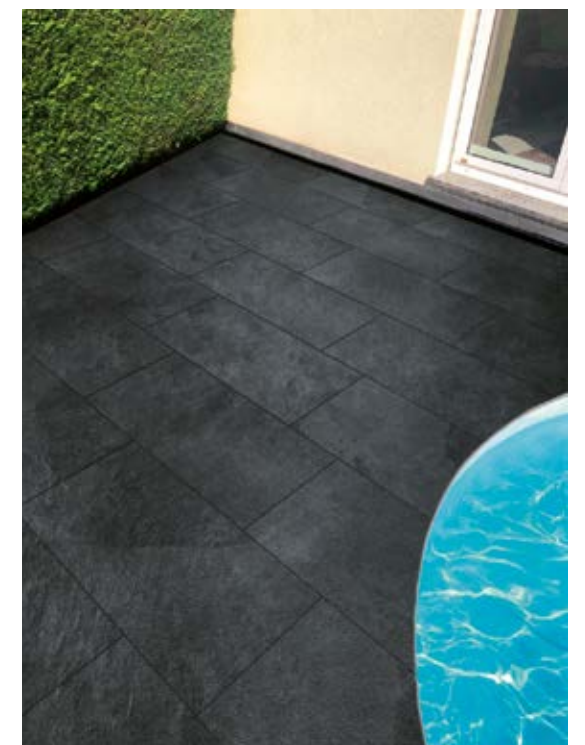
B: 30 pcs with curved cut for the 447x897 base, straight swimming pool side border.

B: 30 pièces avec découpe fond 447x897 bord côté piscine droit.

B: 30 Fliesen mit gebogenem Schnitt aus Bodenfliese 447x897 gerader Beckenrand.

B: 30 шт. с криволинейным срезом, полученных из плитки 447x897 с прямоугольной кромкой со стороны бассейна.

Progetto realizzato
 Project developed - Projet réalisé - Ausgeführtes Projekt - Выполненный проект



Progetto piscina

- Swimming pool project - Projet piscine
- Swimming Pool-Projekt · Проект бассейна

Progetto realizzato
 Project developed - Projet réalisé - Ausgeführtes Projekt - Выполненный проект

Disegno personalizzato eseguito per il cliente
 Customised drawing provided for the customer - Dessin personnalisé effectué pour le client
 Personalisierte Zeichnung Für Den Kunden - Индивидуальное оформление, созданное для клиента

