

BUILT

— CONTEMPORARY SURFACES



◆ CÆSAR ◆
C E R A M I C H E

Built

Contemporary surfaces



Il grès porcellanato di BUILT è l'affermazione del cemento che trascende la sua funzione primaria di materiale edilizio, e si propone come rinnovata soluzione per le finiture d'interni. BUILT è espressione del contemporaneo.

BUILT is the interpretation of concrete beyond its main function as a building material. Cement has emerged as a new trend for interior surfaces as well as exterior spaces. BUILT is the expression of concrete in a contemporary style.

Le grès cérame de BUILT est l'affirmation du ciment qui transcende sa fonction primaire, celle de matériau de construction, et se propose comme une nouvelle solution pour les finitions d'intérieurs. BUILT est l'expression du modernisme.

Das Feinsteinzeug BUILT ist eine Hommage an den Zement, der über seine primäre Funktion als Baustoff hinausgeht und sich als immer wieder neue Lösung auch für den Innenausbau anbietet. BUILT ist Ausdruck des zeitgenössischen Stils par excellence.

Керамогранит коллекции BUILT утверждает цемент в качестве не просто строительного материала, а нового решения для отделки помещений. BUILT выражает дух современности.



Info
Resources
Tools



Colori - Formati

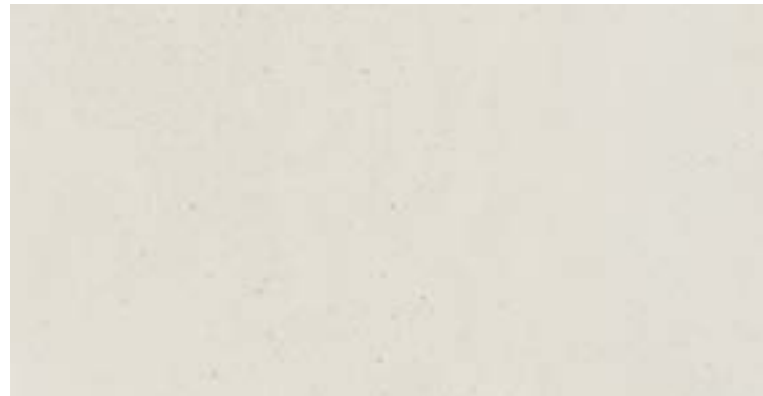
Colors - Sizes

60x60 . 30x60 9 mm MATT RT
120x120 20 mm AEXTRA20 RT R11 B

DAM



PATH



YARD



SIDEWALK



BLOCK



9 mm



60x60
23⁵/₈"x23⁵/₈"



30x60
11⁵/₈"x23⁵/₈"

MATT RT

20 mm



120x120
47²/₈"x47²/₈"

AEXTRA20 RT R11 B

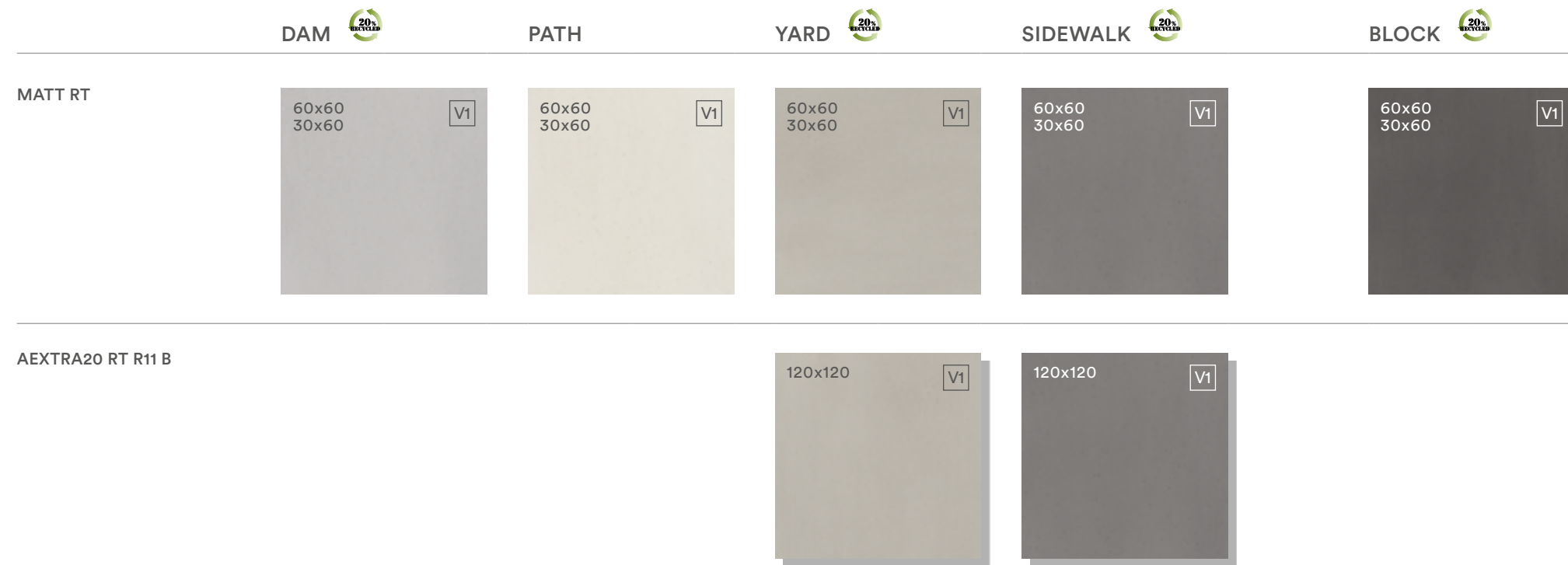
*La liste a jour des produits et formats des series certifiees QB-UPEC est disponible en usine.

Built

CONCRETE LOOK

La gamma

The range



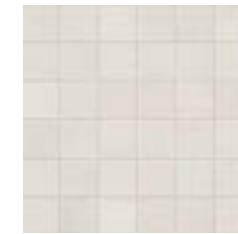
Decori

Decors

COMPOSIZIONE M 30x30 cm . 11¹⁵/₁₆"x11¹⁵/₁₆" MATT



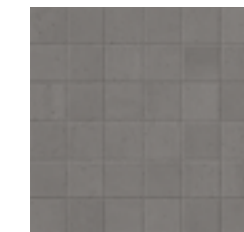
DAM



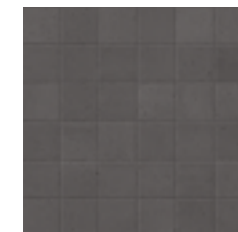
PATH



YARD



SIDEWALK



BLOCK



A E X T R A 2 0

	 60x60 cm 23 ⁵ / ₁₆ "x23 ⁵ / ₁₆ " 9 mm MATT RT	 30x60 cm 11 ¹³ / ₁₆ "x23 ⁵ / ₁₆ " 9 mm MATT RT	 120x120 cm 47 ⁷ / ₁₆ "x47 ⁷ / ₁₆ " 20 mm RT R11 B
Dam	●	●	●
Path	●	●	●
Yard	●	●	●
Sidewalk	●	●	●
Block	●	●	●

	 Battiscopa - Bullnose Plinthe - Sockel Плинтус 7,2x60 cm 2 ¹⁵ / ₁₆ "x23 ⁵ / ₁₆ " MATT	 Scalino - Step tread Nez de marche - Stufe Cotto-Art Frontальная ступень 33x60 cm 13"x23 ⁵ / ₁₆ " MATT	 Angolare - Step tread corner Pièce angulaire - Stufenecke Угловая ступень 33x33 cm 13"x13" MATT
Dam	●	●	●
Path	●	●	●
Yard	●	●	●
Sidewalk	●	●	●
Block	●	●	●

IMBALLI - PACKAGING - CONDITIONNEMENT - VERPACKUNGS-EINHEITEN - УПАКОВКА							
Formato - Size - Format - Формат		Scatola - Box - Boîte - Karton - Коробка			Pallet - Palette - Палета		
CM	INCHES	PZ	MQ	KG	SC	MQ	KG
60x60	23 ⁵ / ₁₆ "x23 ⁵ / ₁₆ "	4	1,44	~28,40	30	43,20	~852,00
30x60	11 ¹³ / ₁₆ "x23 ⁵ / ₁₆ "	7	1,26	~25,00	40	50,40	~1000,00
120x120	47 ⁷ / ₁₆ "x47 ⁷ / ₁₆ "	1	1,44	~65,50	20	28,80	~1310,00

RT Rettificato, squadrato, monocalibro. - Rectified, squared, one caliber. - Rectifié, mis d'equerre et monocalibre. - Rektifiziert, rechtwinkelig und Ein kaliber. - Ректифицированный, одного калибра.
 ** Disponibile solo su richiesta. - Manufactured only upon special request. - Seulement sur demande. - Nur auf Anfrage. - Производится только по заказу.

Si raccomanda l'utilizzo di una fuga di 2/3 mm al fine di semplificare le operazioni di posa e ottimizzare la naturalezza del risultato finale. - We recommend you a 2/3 mm grout joint to simplify the laying and optimize the naturalness of the final result. - Un joint de 2/3 mm est conseillé afin de simplifier les opérations de pose et optimiser l'effet naturel du résultat final. - Es wird empfohlen mit einer Fuge von 2/3 mm zu arbeiten, um am Ende den Verlegevorgang zu vereinfachen und die bestmögliche Natürlichkeit der Arbeit zu erzielen. - Для облегчения операций укладки и повышения натуральности вида конечного результата рекомендуется выполнять шов шириной 2-3 мм.

Al fine di facilitare la manutenzione ordinaria si raccomanda di effettuare un lavaggio acido dopo 48 ore dalla stuccatura con un acido specifico per grès porcellanato. - In order to favour the ordinary maintenance procedures, it is recommended to carry out an acid wash of the surface after 48 hours from grout filling using an acid agent specific for porcelain stoneware tiles. - Afin de faciliter l'entretien ordinaire de votre carrelage, nous vous conseillons de le laver 48 heures après le colmatage des joints, avec un acide spécifique pour grès cérame. - Um die Instandhaltung zu erleichtern, empfiehlt es sich 48 Stunden nach der Stuckatur mit einer sauren Lösung speziell für Feinsteinzeug zu waschen. - Чтобы упростить уход за плиткой, спустя 48 часов после затирки швов рекомендуется выполнить обработку кислотным продуктом, пригодным для керамогранита.

CARATTERISTICHE TECNICHE

TILE PERFORMANCE DATA - NOTES TECHNIQUES - TECHNISCHE AUSKÜNFTE - ТЕХНИЧЕСКАЯ ХАРАКТЕРИСТИКА

Classificazione secondo EN ISO 14411 ISO 13006 annesso G gruppo Bla con Ev ≤0,5% - Classification in accordance with EN ISO 14411 ISO 13006 annex G standards Bla with Ev ≤ 0,5% - Classification selon EN ISO 14411 ISO 13006 annexe G groupe Bla avec Ev ≤0,5% - Klassifizierung gemäß EN ISO 14411 ISO 13006 anlage G Gruppe Bla mit Ev ≤0,5% - Классификация в соответствии с EN ISO 14411 ISO 13006, приложение G, стандарт Bla, где Ev ≤0,5%

	CARATTERISTICA TECNICA TECHNICAL CHARACTERISTIC CARACTERISTIQUE TECHNIQUE TECHNISCHE DATEN ТЕХНИЧЕСКАЯ ХАРАКТЕРИСТИКА	METODO DI PROVA TESTS METHOD METHODE D'ESSAI TESTMETHODE МЕТОД ИСПЫТАНИЯ	VALORE * MEDIO "CAESAR" AVERAGE "CAESAR" VALUE * VALEUR * MOYEN "CAESAR" "CAESAR" DURCHSCHNITTSWERT * СРЕДНЕЕ ЗНАЧЕНИЕ "CAESAR" *	VALORE * MEDIO "CAESAR" AVERAGE "CAESAR" VALUE A E X T R A 2 0 OPEN YOUR STYLE
	Dimensione - Size Dimension - Abmessungen - Размер	ISO 10545-2	Conforme - In accordance Conforme - Erfüllt - Соответствует	Conforme - In accordance Conforme - Erfüllt - Соответствует
	Assorbimento d'acqua* - Water absorption* Absorption d'eau* - Wasseraufnahme* - % Поглощения воды*	ISO 10545-3	≤ 0,1%	≤ 0,1%
	Resistenza alla flessione* - Bending strength* Résistance à la flexion* - Biegezugfestigkeit* - Упругость*	ISO 10545-4	Conforme - In accordance Conforme - Erfüllt - Соответствует	Non applicabile a piastrelle con una forza di rottura ≥ 3000 N Not applicable to tiles with a breaking strength ≥ 3000 N Nicht anwendbar bei Fliesen mit einer Bruchlast ≥ 3000 N Не применяется в отношении плиток с прочностью на разрыв ≥ 3000 N
	Sforzo di rottura (S) - Breaking strength Charge de rupture - Bruchlast - Разрушающее усилие	ISO 10545-4	Sps ≥ 7,5 mm S ≥ 1300 N	> 10.000 N
	Resistenza all'urto - Impact resistance Résistance au choc - Schlagfestigkeit - Ударпрочность	ISO 10545-5	≥ 0,80	-
	Resistenza all'abrasione profonda* - Deep scratch resistance* Résistance à l'abrasion profonde* - Widerstand gegen Tiefenverschleiß* Устойчивость глубокому истиранию*	ISO 10545-6	Conforme - In accordance Conforme - Erfüllt - Соответствует	Conforme - In accordance Conforme - Erfüllt - Соответствует
	Coefficiente di dilatazione termica lineare* - Thermal linear expansion coefficient* Coefficient de dilatation thermique linéaire* - Koeffizient der linearen thermischen Dehnung* - Коэффициент линейного теплового расширения*	ISO 10545-8	≈ 7 (10 ⁻⁶ °C ⁻¹)	≈ 7 (10 ⁻⁶ °C ⁻¹)
	Resistenza agli sbalzi termici* - Thermal shock resistance* Résistance aux écarts de température* - Temperaturwechsel Beständigkeit* Устойчивость к температурному перепаду*	ISO 10545-9	Conforme - In accordance Conforme - Erfüllt - Соответствует	Conforme - In accordance Conforme - Erfüllt - Соответствует
	Dilatazione all'umidità* - Expansion in humidity* Dilatation à l'humidité* - Feuchtigkeitsausdehnung* Расширение в условиях влажности*	ISO 10545-10	Conforme - In accordance Conforme - Erfüllt - Соответствует	Conforme - In accordance Conforme - Erfüllt - Соответствует
	Resistenza al gelo* - Frost resistance* Résistance au gel* - Frostbeständigkeit* - Морозоустойчивость*	ISO 10545-12	Resistente - Resistant Résistante - Beständig - Стойкий	Resistente - Resistant Résistante - Beständig - Стойкий
	Resistenza all'attacco chimico* - Resistance to chemical attack* Résistance à l'attaque chimique* - Beständigkeit gegen Chemikalien* Устойчивость к химическому воздействию*	ISO 10545-13	Resistente - Resistant Résistante - Beständig - Стойкий	Resistente - Resistant Résistante - Beständig - Стойкий
	Resistenza alle macchie* - Resistance to stains* Résistance aux taches* - Fleckenbeständigkeit* Устойчивость к образованию пятен*	ISO 10545-14	Pulibile - Cleanable Nettoyable - Leicht zu reinigen - Чистящийся	Pulibile - Cleanable Nettoyable - Leicht zu reinigen - Чистящийся
	Resistenza allo scivolamento** - Slip resistance** Résistance au glissement** - Rutschhemmende Eigenschaft** Сопротивление скольжению**	DIN 51130 - DIN 51097 ▲ ANSI A326.3	R10 A Matt Wet DCOF ≥ 0,42	R11 B Wet DCOF ≥ 0,55
	Spessore nominale - Nominal Thickness Épaisseur nominale - Nominalstärke Номинальная толщина		9 mm	20 mm

* Valori medi riferiti agli ultimi due anni di produzione e relativi alla finitura naturale del prodotto - Average values referred to the last two years of production and related to the matt finish of the product - Valeurs moyennes des deux dernières années de production et relatifs à la finition naturelle du produit - Durchschnittswerte, die sich auf die letzten zwei Produktionsjahre beziehen und auf die matte Oberfläche - Средние значения относятся к последним двум годам производства и натуральной отделке поверхности

** Valori relativi alla finitura naturale del prodotto ed a test effettuati da laboratori esterni accreditati, disponibili in azienda; ci rendiamo disponibili alla verifica dell'eventuale lotto interessato all'acquisto. - As far as values relating to the matt finish of the product and to tests carried out by certified external laboratories whose results are available upon request at Headoffice, we are willing to check the lot you are interested in purchasing. - Valeurs se référant à la finition naturelle du produit selon des tests effectués par des laboratoires extérieurs accrédités et à la disposition de toute personne intéressée auprès de nos bureaux; nous sommes disponibles pour le contrôle de l'éventuel lot concerné par l'achat. - Werte bezogen auf das natürliche Produktfinish und in anerkannten externen Labors geprüft, im Unternehmen erhältlich; für eventuelle Prüfungen der zu erwerbenden Warenposten stehen wir gern zur Verfügung. - Значения, касающиеся натуральных характеристик изделий и тестов, выполненных внешними авторизованными лабораториями, имеются компании. Мы готовы выполнить проверку партии товара, которую намереваетесь приобрести.

• Per prodotti chimici di uso domestico e additivi per piscina. - For domestic chemicals and swimming pool additives. - Pour produits chimiques à usage domestique et additifs pour piscines. - Für chemische Produkte für den Hausgebrauch und Schwimmbadzusätze. - Для бытовых химикатов и добавок для бассейнов.

▲ Valori wet DCOF specifici disponibili in azienda - Wet DCOF specific values available at the company - Valeurs wet DCOF spécifiques disponibles à l'usine - Prüfwerte Wet DCOF stehen im Werk zur Verfügung - Показатели wet DCOF доступны при запросе

Le tonalità dei campioni sono da considerarsi puramente indicative. - Tones of samples are indicative. - Les tonalités des échantillons sont purement indicatives. Die farbtöne der Muster sind als rein indicativ zu betrachten. - Тона образцов ориентировочные.

BUILT

— CONTEMPORARY SURFACES

◆ CÆSAR ◆
C E R A M I C H E

Ceramiche Caesar S.p.A.

Via Canaletto, 49 - 41042 Spezzano di Fiorano - Modena - Italy
Tel. +39 0536 817111 - Fax +39 0536 817298 - 817300
www.caesar.it - info@caesar.it