



Vivere con Stile

Ambienti Leben mit Stil - Ambienti Vivir con Estilo



AMBIENTI

A COLLECTION INSPIRED BY NATURAL STONE WITH A SOFT "VELVET" FINISH

The experience a soft and refined stone, in harmony with new concepts of aesthetics.

UNE COLLECTION QUI S'INSPIRE DES PIERRES NATURELLES A SURFACE ADOUCIE

Pour vivre aujourd'hui une pierre tendre et raffinée, en harmonie avec les nouveaux concepts d'esthétique.

EINE KOLLEKTION MIT SEIDEN OBERFLÄCHE, DIE SICH AN DEN NATURSTEINEN INSPIRIERT

Um heute einen weichen und raffinierten Stein zu erleben, der mit den neuen ästhetischen Konzepten im Einklang steht.

UNA COLECCIÓN INSPIRADA EN LAS PIEDRAS NATURALES CON SUPERFICIE SUAVE

Para disfrutar hoy en día de una piedra suave y refinada, en sintonía con los nuevos conceptos de estética.



Balmoral 45x45, 30x60 cm lappato e rettificato
Listello metallo 1,5x45 cm
Tozzetto metallo 1,5x1,5 cm
Composizione C Balmoral



UNA COLLEZIONE ISPIRATA
ALLE PIETRE NATURALI
CON SUPERFICIE VELLUTATA

Per vivere oggi una pietra morbida e raffinata, in sintonia con i nuovi concetti di estetica.

ELEGANTI, PIACEVOLI AL TATTO,
FACILI DA PULIRE, LE PIETRE
DI AMBIENTI RAPPRESENTANO
IL PERFETTO CONNUBIO
TRA STILE E PRATICITÀ D'USO.





ELEGANT, PLEASANT TO TOUCH
AND EASY TO CLEAN,
AMBIENTI STONES ARE THE
PERFECT COMBINATION
OF STYLE AND EASE-OF-USE.

ELEGANTES, AGREABLES AU
TOUCHER, FACILES A NETTOYER,
LES PIERRES D'AMBIENTI
REPRESENTENT UN PARFAIT
MARIAGE ENTRE STYLE
ET PRATICITE D'UTILISATION.

ELEGANT, ANGENEHM BEI DER
BERÜHRUNG UND LEICHT ZU
REINIGEN. AMBIENTI IST DIE
PERFEKTE KOMBINATION VON
STIL UND ZWECKMÄßIGKEIT.

ELEGANTES, AGRADABLES AL TACTO,
FÁCILES DE LIMPIAR, LAS PIEDRAS
DE AMBIENTI REPRESENTAN LA
PERFECTA UNIÓN ENTRE EL ESTILO
Y LA PRACTICIDAD DE USO.



AMBIENTI

AMBIENTI



ENVIRONNEMENTS INTERPRETED WITH STYLE

The honed and rectified finish combines a soft texture with a slightly shiny appearance, to enhance the incomparable elegance and style of the product.

CHAQUE PIECE S'HABILLE DE STYLE

La finition polie et rectifiée combine douceur du toucher et brillance visuelle, en exaltant l'élégance et le style particulier du produit.

JEDER RAUM KLEIDET SICH MIT STIL

Die geläppte, geschliffene Oberfläche vereint Weichheit und Leuchtkraft und hebt so die Eleganz und den unverwechselbaren Stil des Produkts in den Vordergrund.

CADA AMBIENTE SE REVISTE DE ESTILO

El acabado pulido y rectificadado brinda suavidad al tacto y brillo a la vista, exaltando la elegancia y el estilo inconfundible del producto.



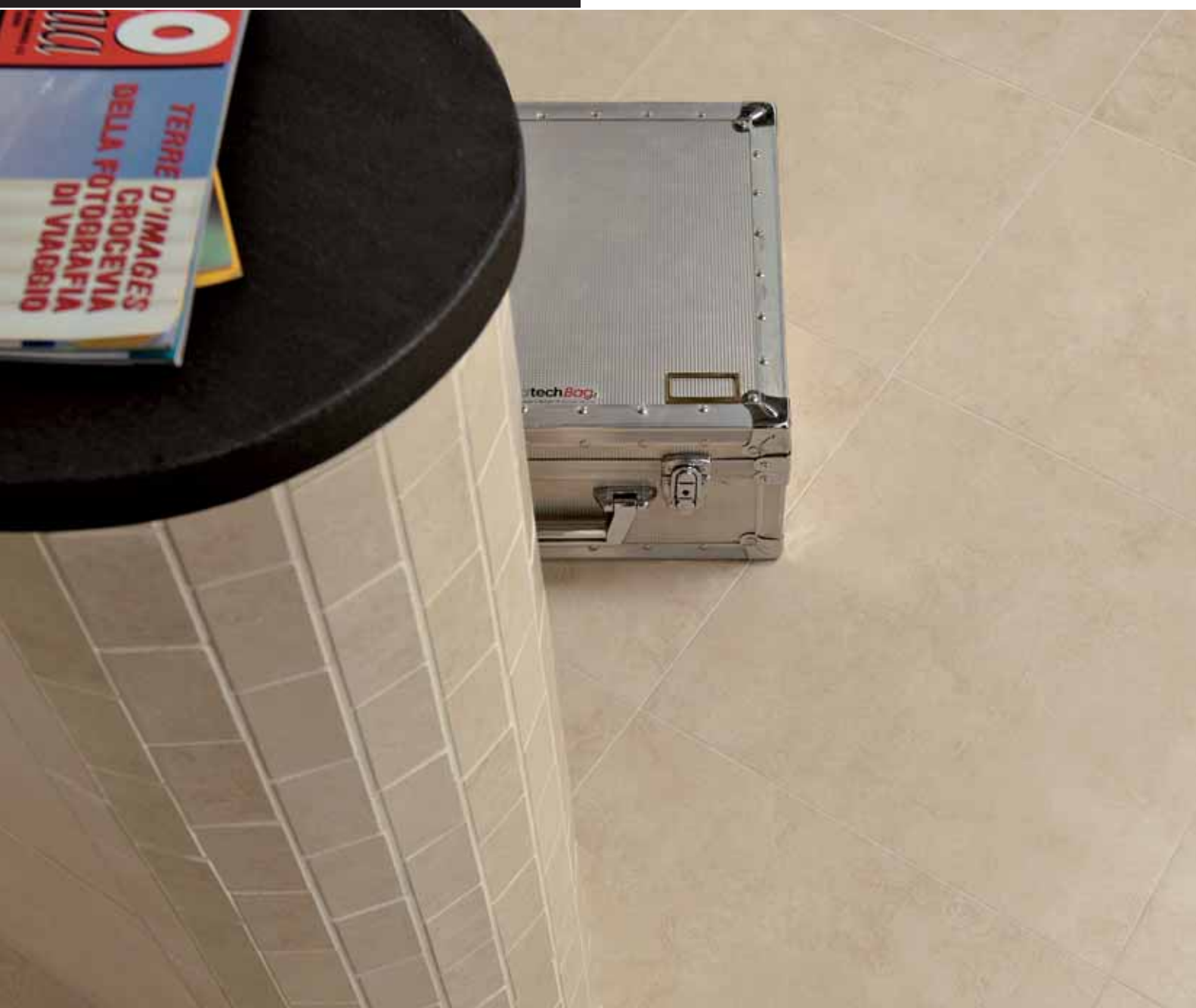
Botticino Reale 45x45 cm
lappato e rettificato
Tozzetto metallo 1,5x1,5 cm
Composizione C Balmoral



OGNI AMBIENTE SI RIVESTE DI STILE

La finitura lappata e rettificata unisce morbidezza al tatto e lucentezza alla vista, esaltando l'eleganza e lo stile inconfondibile del prodotto.

LA RETTIFICA DEI BORDI,
ABBINATA ALLA LAPPATURA,
CONSENTE LA POSA
CON FUGA MINIMA,
ACCENTUANDO L'ELEGANZA
DEL RISULTATO FINALE.





RECTIFIED EDGES, COMBINED WITH HONING, ENABLE INSTALLATION WITH SMALL JOINTS BETWEEN TILES, THUS ENHANCING THE ELEGANCE OF THE FINAL RESULT.

LA RECTIFICATION DES BORDS ET LE POLLISAGE PERMETTENT UNE POSE AVEC UN MINIMUM DE JOINTS, CE QUI ACCENTUE L' ELEGANCE DU RESULTAT FINAL.

DIE SCHARFKANTIG GESCHLIFFENEN KANTEN GESTATTEN IN DER KOMBINATION MIT DER GELÄPPTEN OBERFLÄCHE EINE VERLEGUNG MIT MINIMALEN FUGEN, SO DASS DIE ELEGANZ DES ENDERGESBNISSSES VOLL ZUR AUSSTRAHLUNG KOMMT.

LA RECTIFICACIÓN DE LOS CANTOS, JUNTO CON EL PULIDO, PERMITE UNA COLOCACIÓN CON JUNTAS ÍNFIMAS, ACENTUANDO LA ELEGANCIA DEL RESULTADO FINAL.



A TRUE INTERIOR DECORATION PROJECT

Thanks to its wide range of decorations and trims, Ambienti will set your creativity free and fulfil any decoration requirement.

UN VERITABLE PROJET DE DECORATION

Grâce à sa vaste gamme de décors et de pièces spéciales, Ambienti vous permet d'exprimer librement votre créativité, en satisfaisant toute exigence de décoration.

EIN WAHRES EINRICHTUNGSPROJEKT

Ambienti läßt Ihrer Kreativität dank der breiten Auswahl an Dekoren und Sonderteilen freien Lauf und erfüllt jeden Ausstattungswunsch.

UN PROYECTO DE DECORACIÓN PROPIAMENTE DICHO

Gracias a su vasta gama de motivos decorativos y piezas especiales, Ambienti les permite expresar libremente su creatividad, satisfaciendo toda exigencia de decoración.



Carniglia 30x30 cm, 30x60 cm
lappato e rettificato
Listello Carniglia
3x60 cm lappato
Composizione A Carniglia
Composizione B Carniglia
Listello metallo 1,5x45



UN VERO E PROPRIO PROGETTO D'ARREDO

Ambienti, grazie al suo vasto corredo di decori e pezzi speciali, permette di dare libera espressione alla vostra creatività, soddisfacendo ogni esigenza di arredo.



TUTTA LA TECNOLOGIA
DEL GRES PORCELLANATO
CAESAR A TUTTO SPESSORE,
GARANZIA DI UN RISULTATO
FINALE INECCEPIBILE
PER OGNI AMBIENTE,
DAL RESIDENZIALE
AL COMMERCIALE,
SIA A PAVIMENTO
CHE A RIVESTIMENTO.



AMBIENTI



THE TECHNOLOGY OF CAESAR FULL-BODY PORCELAIN STONWARE, TO GUARANTEE AN EXCEPTIONAL FINAL RESULT FOR ANY ENVIRONMENT, FROM RESIDENTIAL TO COMMERCIAL, FOR FLOORS AND WALLS.

TOUTE LA TECHNOLOGIE DU GRES CERAME CAESAR PLEINE EPAISSEUR, GARANTIE UN RESULTAT FINAL IMPECABLE POUR TOUT TYPE DE LOCAL, AUTANT RESIDENTIEL QUE COMMERCIAL, SUIT POUR LES SOLS QUE POUR LE REVETEMENT.

DIE VOLLE TECHNOLOGIE DES GANZSCHERBIGEN FEINSTEINZEUGS VON CAESAR: EINE GARANTIE FÜR EIN EINWANDFREIES ENDERGEBNIS IN ALLEN WOHN- UND GEWERBERÄUMEN, ALS BODENBELAG ODER WANDAUSKLEIDUNG.

TODA LA TECNOLOGÍA DEL GRES PORCELÁNICO CAESAR EN TODO EL ESPESOR DE LA BALDOSA, GARANTÍA DE UN RESULTADO FINAL IMPECABLE PARA CUALQUIER AMBIENTE, DESDE EL RESIDENCIAL AL COMERCIAL, TANTO PARA PISOS COMO PARA REVESTIMIENTOS.

LA GAMMA
THE RANGE - LA GAMME - DAS PRODUKTANGEBOT - LA GAMA

Naturale, lappato e rettificato - Matt, honed and rectified - Naturel, lappato et rectifié
Natur, lappato und rektifiziert - Sin pulir, lappato y rectificado



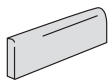
LA GAMMA
THE RANGE - LA GAMME - DAS PRODUKTANGEBOT - LA GAMA

Naturale, lappato e rettificato - Matt, honed and rectified - Naturel, lappato et rectifié
Natur, lappato und rektifiziert - Sin pulir, lappato y rectificado

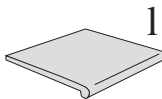


Si raccomanda l'utilizzo di una fuga di 2/3 mm. al fine di semplificare le operazioni di posa e ottimizzare la naturalezza del risultato finale. - We recommend you a 2/3 mm. grout joint to simplify the laying and optimize the naturalness of the final result. - Un joint de 2/3 mm. est conseillé afin de simplifier les opérations de pose et optimiser l'effet naturel du résultat final. - Es wird empfohlen mit einer Fuge von 2/3 mm. zu arbeiten, um am Ende den Verlegevorgang zu vereinfachen und die bestmögliche Natürlichkeit der Arbeit zu erzielen. - Encomendamos un junto de 2/3 mm. para simplificar la colocacion y optimisar el resultado final.

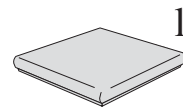
PEZZI SPECIALI
TRIM PIECES - PIECES SPECIALES - FORMTEILE - PIEZAS ESPECIALES



BATTISCOPA
Bullnose - Plinthe
Sockel - Rodapie
7,2x45 cm - 2,13/16"x17,11/16"



SCALINO
Step tread - Marche
Stufe cotto-art
Peldaño
30x30 cm - 11,13/16"x11,13/16"



ANGOLARE
Step tread corner
Pièce angulaire
Stufenecke
Peldaño angular
30x30 cm - 11,13/16"x11,13/16"

COMPOSIZIONI E LISTELLI

Lappato e rettificato - Honed and rectified - Lappato et rectifié
Lappato und rektifiziert - Lappato y rectificado

BALMORAL



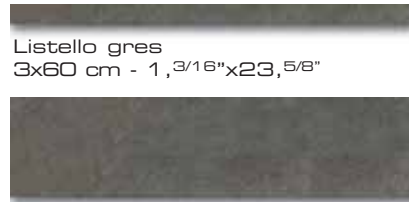
Composizione A*
30x30 cm
11,13/16"x11,13/16"



Composizione B**
30x30 cm
11,13/16"x11,13/16"



Composizione C**
30x30 cm
11,13/16"x11,13/16"



Listello gres
3x60 cm - 1,3/16"x23,5/8"



14,8x60 cm - 5,13/16"x23,5/8"



Tozzetto gres
3x3 cm - 1,3/16"x1,3/16"



14,8x14,8 cm
5,13/16"x5,13/16"

CARNIGLIA



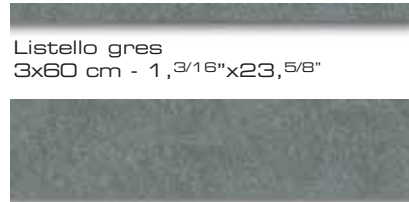
Composizione A*
30x30 cm
11,13/16"x11,13/16"



Composizione B**
30x30 cm
11,13/16"x11,13/16"



Composizione C**
30x30 cm
11,13/16"x11,13/16"



Listello gres
3x60 cm - 1,3/16"x23,5/8"



14,8x60 cm - 5,13/16"x23,5/8"



Tozzetto gres
3x3 cm - 1,3/16"x1,3/16"



14,8x14,8 cm
5,13/16"x5,13/16"

BOTTICINO REALE



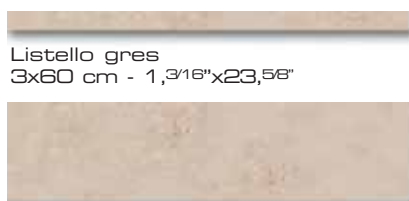
Composizione A*
30x30 cm
11,13/16"x11,13/16"



Composizione B**
30x30 cm
11,13/16"x11,13/16"



Composizione C**
30x30 cm
11,13/16"x11,13/16"



Listello gres
3x60 cm - 1,3/16"x23,5/8"



14,8x60 cm - 5,13/16"x23,5/8"



Tozzetto gres
3x3 cm - 1,3/16"x1,3/16"



14,8x14,8 cm
5,13/16"x5,13/16"

COMPOSIZIONI E LISTELLI

Lappato e rettificato - Honed and rectified - Lappato et rectifié
Lappato und rektifiziert - Lappato y rectificado

COURVILLE



Composizione A*
30x30 cm
11,13/16"x11,13/16"



Composizione B**
30x30 cm
11,13/16"x11,13/16"



Composizione C**
30x30 cm
11,13/16"x11,13/16"



Listello gres
3x60 cm - 1,3/16"x23,5/8"

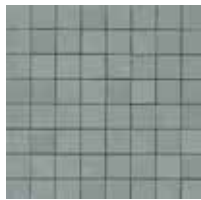
14,8x60 cm - 5,13/16"x23,5/8"



Tozzetto gres
3x3 cm - 1,3/16"x1,3/16"

14,8x14,8 cm
5,13/16"x5,13/16"

PIETRA SERENA



Composizione A*
30x30 cm
11,13/16"x11,13/16"



Composizione B**
30x30 cm
11,13/16"x11,13/16"



Composizione C**
30x30 cm
11,13/16"x11,13/16"



Listello gres
3x60 cm - 1,3/16"x23,5/8"

14,8x60 cm - 5,13/16"x23,5/8"



Tozzetto gres
3x3 cm - 1,3/16"x1,3/16"

14,8x14,8 cm
5,13/16"x5,13/16"

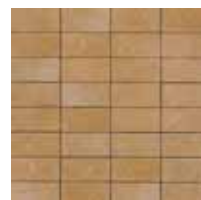
PIERRE DE CLUNY



Composizione A*
30x30 cm
11,13/16"x11,13/16"



Composizione B**
30x30 cm
11,13/16"x11,13/16"



Composizione C**
30x30 cm
11,13/16"x11,13/16"

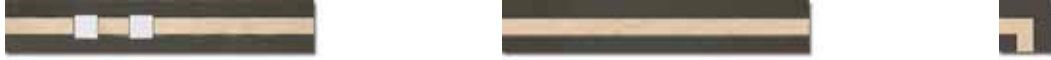
* Formato tozzetto - Tozzetto size - Format cabochon - Format tozzetto - Formato taco
3,5x3,5 cm

** Formato tozzetto - Tozzetto size - Format cabochon - Format tozzetto - Formato taco
7,5x3,5 cm

DECORI
DECORS - DEKORE - DECOROS

Naturale - Matt - Naturel - Natur - Sin pulir

METAL A BALMORAL



FASCIA - RIPOSO - ANGOLO

7,5X45 cm - 2,15/16"x17,11/16" - 7,5X45 cm 2,15/16"x17,11/16" - 7,5x7,5 cm - 2,15/16"x2,15/16"
(esterno - outside externe - aussen exterior Balmoral / interno - inside - interne - innen - interior Botticino Reale)

METAL A CARNIGLIA



FASCIA - RIPOSO - ANGOLO

7,5X45 cm - 2,15/16"x17,11/16" - 7,5X45 cm 2,15/16"x17,11/16" - 7,5x7,5 cm - 2,15/16"x2,15/16"
(esterno - outside externe - aussen exterior Carniglia / interno - inside - interne - innen - interior Balmoral)

METAL A PIERRE DE CLUNY



FASCIA - RIPOSO - ANGOLO

7,5X45 cm - 2,15/16"x17,11/16" - 7,5X45 cm 2,15/16"x17,11/16" - 7,5x7,5 cm - 2,15/16"x2,15/16"
(esterno - outside externe - aussen exterior Pierre de Cluny / interno - inside - interne - innen - interior Pietra Serena)

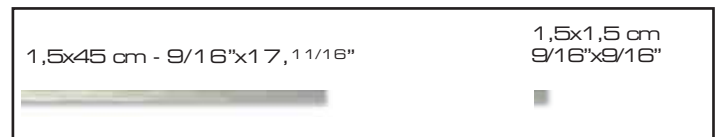
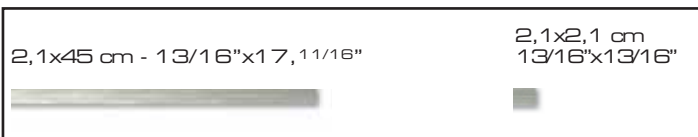
METAL B BALMORAL



FASCIA - RIPOSO - ANGOLO

7,5X45 cm - 2,15/16"x17,11/16" - 7,5X45 cm 2,15/16"x17,11/16" - 7,5x7,5 cm - 2,15/16"x2,15/16"
(esterno - outside externe - aussen exterior Balmoral / interno - inside - interne - innen - interior Carniglia)

LISTELLO METALLO, TOZZETTO METALLO
METAL BORDER, METAL TOZZETTO - LISTEL METAL, CABOCHON METAL
METALLEISTE, METALLEINLEGER - LISTELO METÀLICO, TACO METÀLICO



- Consigli per il taglio: non usare flessibili o lame rotanti. Usare seghetti da ferro a mano.
- Cutting recommendation: do not use flexible or rotating blades, just use a small metal hand saw.
- Conseilles pour le coupage: n'utilisez pas des flexibles ou des lames pivotantes. Utilisez une scie à main pour le fer.
- Empfehlung fuer das Schneiden: keine biegsamen oder kreisenden Saegeblaetter.
- Consejos para el corte: no usar lijadoras o hojas giratorias. Utilizar sierras manuales para cortar hierro.

LE QUALITA' TECNICHE DEL GRES PORCELLANATO DI "AMBIENTI"
 THE TECHNICAL QUALITIES OF "AMBIENTI" PORCELAIN STONEWARE
 LES QUALITES TECHNIQUES DU GRES CERAME DE "AMBIENTI"
 DIE TECHNISCHEN QUALITÄTEN DES FEINSTEINZEUGS VON "AMBIENTI"
 LAS CUALIDADES TÉCNICAS DEL GRES PORCELANICO DE "AMBIENTI"



Non assorbe
 Doesn't absorb
 N'absorbe pas
 Keine Flüssigkeitsaufnahme
 No absorbe



Resiste agli sbalzi termici
 Resists thermal shocks
 Résiste aux chocs thermiques
 Beständigkeit auf Temperatur-schwankungen
 Resiste a las bruscas diferencias térmicas



Resiste al gelo
 Frost proof
 Résiste au gel
 Frostbeständig
 Resiste al hielo



Facile da pulire
 Easy to clean
 Facile à l'entretien
 Leicht zu reinigen
 Fácil de limpiar



Resiste all'attacco chimico
 Resists chemical attack
 Résiste aux attaques chimiques
 Beständigkeit gegen Chemikalien
 Resiste a las agresiones químicas



Resistenza dei colori alla luce
 Colours do not fade
 Résistance des couleurs à la lumière
 Beständigkeit auf Sonnenlicht
 Colores resistentes a la luz



Resiste agli urti
 Shock resistant
 Résiste aux chocs
 Stoss Sicher
 Resiste a los golpes



Non si macchia
 Doesn't stain
 Ne se tache pas
 Flecken abstossend
 No se mancha