

# MISURA

## PERSONALIZZAZIONI



Con Misura, la divisione CaesarTech di Ceramiche Caesar realizza pienamente la propria funzione di servizio e supporto per rispondere alla crescente necessità di soluzioni tecniche ed estetiche personalizzate. Potendo contare su un ampio catalogo di pezzi speciali, e forte di una pluriennale esperienza nel campo della consulenza alla progettazione, Misura mette a disposizione dei progettisti e dei clienti proposte per schemi di posa, abbinamenti colore e soluzioni custom. A seconda delle specifiche esigenze, le proposte possono essere presentate sotto forma di visual 2D, render e disegni esecutivi.

### CUSTOMISATION

With Misura, the Ceramiche Caesar CaesarTech Division accomplishes its function as support and consulting service to cater for the growing need for customised technical and aesthetic solutions. Thanks to its extensive range of trim pieces and to its many years of experience in the field of project consulting services, Misura offers project managers and customers solutions for installation patterns, colour matches and customised solutions.

Depending on each requirement, solutions can be presented by means of 2D visual systems, rendering and construction drawings.

### PERSONNALISATIONS

Avec Misura, la divisione CaesarTech de Ceramiche Caesar met toute son expertise à disposition pour répondre aux attentes croissantes de solutions techniques et esthétiques personnalisées. Grâce à un vaste catalogue de pièces spéciales et à ses nombreuses années d'expérience en matière de conception-conseil, Misura accompagne architectes et clients dans le choix des schémas de pose, des associations chromatiques et des solutions personnalisées. Selon les besoins de chacun, ses propositions sont présentées sous forme de visuels 2D, de rendus ou de dessins d'exécution.

### PERSONALISIERUNGEN

Mit Misura erfüllt CaesarTech von Ceramiche Caesar voll und ganz seine Funktion als Serviceanbieter und Partner, um dem zunehmenden Bedarf an personalisierten technischen und optischen Lösungen gerecht zu werden. Mit einem umfassenden Katalog aus Formstücken und langjähriger Erfahrung in der Projektberatung stellt Misura Planern und Kunden Ideen für Verlegeschemen, Farbkombinationen und kundenspezifische Lösungen zur Verfügung.

Je nach Bedarf können die Vorschläge in Form von Visual 2D, Renderings und Ausführungszeichnungen bereitgestellt werden.

### ИНДИВИДУАЛИЗИРОВАННОЕ ОФОРМЛЕНИЕ

Предлагая Misura, подразделение CaesarTech от Ceramiche Caesar полностью выполняет свою функцию поддержки и обслуживания, отвечая на растущий спрос на технические и эстетические решения с индивидуализированным оформлением. Ссылаясь на богатый ассортимент специальных изделий и на многолетний опыт работы в сфере консультирования проектных работ, Misura предлагает в распоряжение специалистов и клиентов схемы укладки, цветовые сочетания и индивидуальные решения.

В зависимости от конкретных потребностей, эти предложения могут быть представлены в виде изображений 2D, рендеров или исполнительных чертежей.

# VISUAL 2D / 3D

Ove materiali e formati sono stati preventivamente selezionati dal cliente, determinati progetti, possono usufruire del servizio visual 2D o 3D. In questo modo è possibile proporre abbinamenti di colore, schemi di posa e facilitare la comprensione di soluzioni tecniche e utilizzo di pezzi speciali.



#### 2D-3D VISUAL SYSTEMS

Whenever materials and sizes have been chosen by the customer, certain projects can take advantage of the 2D or 3D visual service. In this manner, it is possible to present colour matches and installation patterns, and facilitate the comprehension of technical solutions and the use of trim pieces.

#### VISUAL 2D-3D

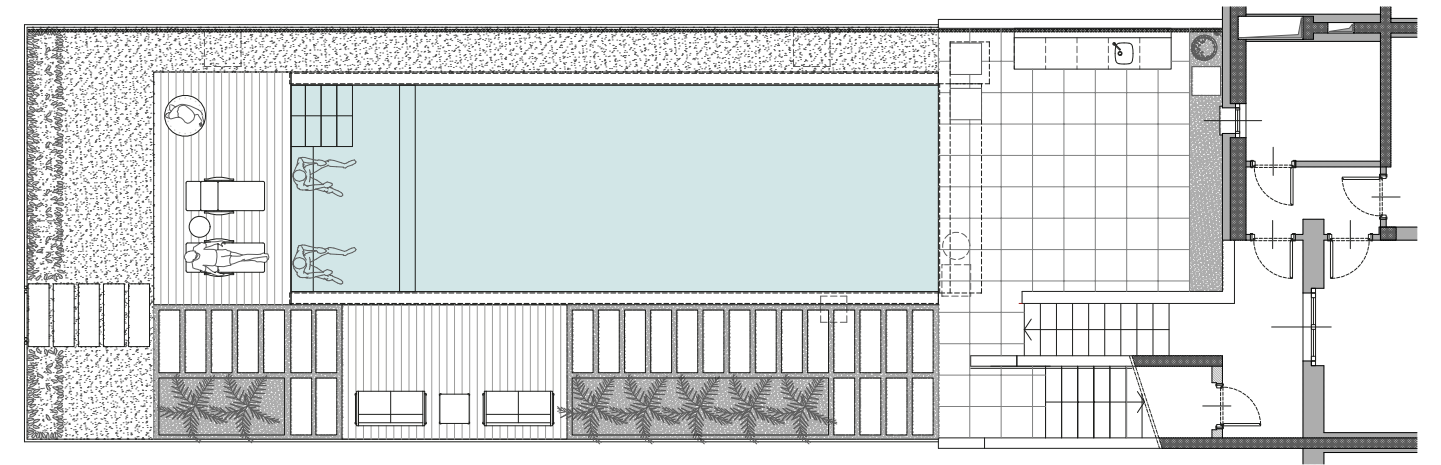
Lorsque les matériaux et les formats ont été préalablement sélectionnés par le client, certains projets peuvent faire appel au service visuel 2D ou 3D. Il est ainsi possible de proposer des combinaisons de couleurs, des motifs de pose et de faciliter la compréhension des solutions techniques et l'utilisation de pièces spéciales.

#### VISUAL 2D-3D

Hat der Kunde vorab Materialien und Formate ausgewählt, so kann für bestimmte Projekte der Service visual 2D bzw. 3D genutzt werden. So können Farbkombinationen und Verlegemuster vorgeschlagen werden, und die technischen Lösungen sowie der Einsatz von Formstücken werden leicht verständlich dargestellt.

#### 2D-3D ИЗОБРАЖЕНИЯ

Если клиент уже выбрал материалы и форматы, определенные проекты могут быть представлены при помощи 2D и 3D изображений. Таким образом можно предложить цветовые сочетания, схемы укладки и наглядно показывать технические решения и использование специальных элементов.



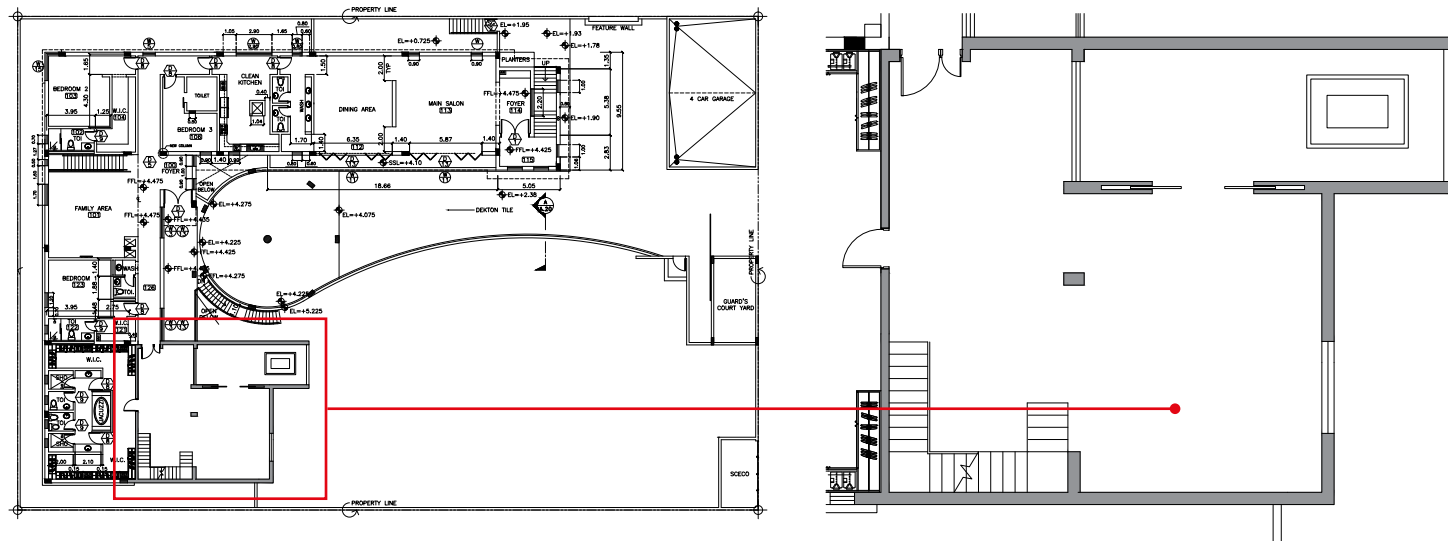


# PROGETTO INTERNI

INTERIORS PROJECT - PROJET D'INTÉRIEUR - PROJEKT FÜR INNENBEREICHE - ПРОЕКТ ИНТЕРЬЕРОВ

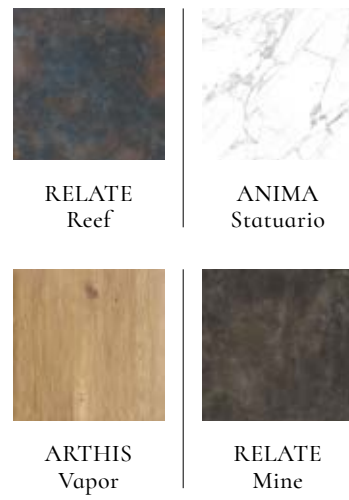
DISEGNI ARCHITETTONICI RICEVUTI DAL CLIENTE

Architectural drawings received from the customer - Dessins architecturaux envoyés par le client - Bauzeichnungen des Kunden - Архитектурные чертежи, предоставленные клиентом



PROPOSTA PROGETTUALE  
Project developed - Proposition de projet  
Projektvorschlag - Предложенный проект

LEGENDA MATERIALI  
Materials key - Légende matériaux  
Materialien - Материалы

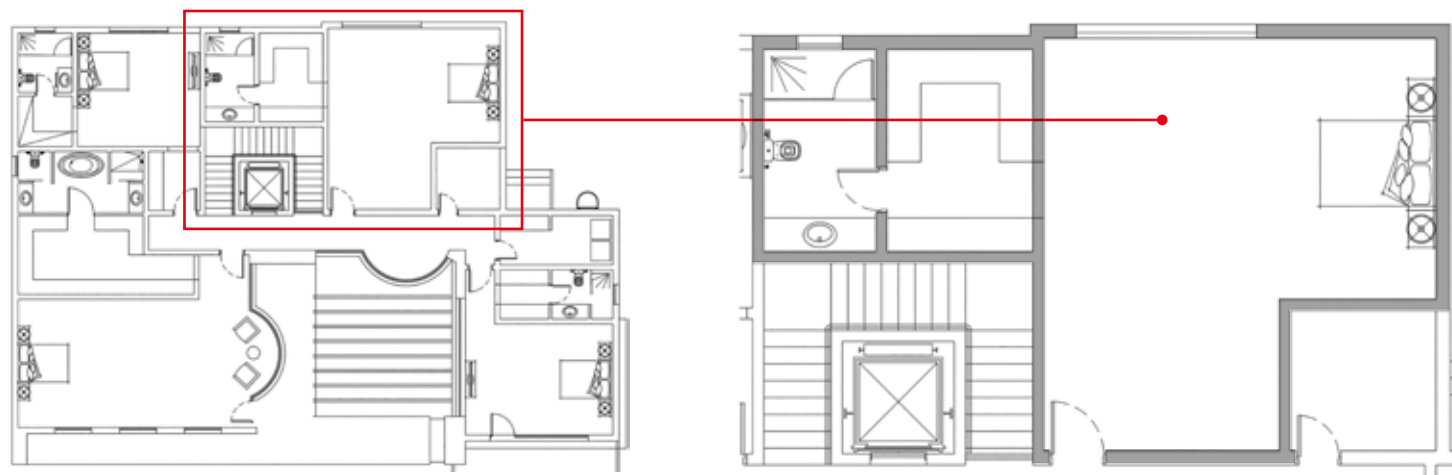




# PROGETTO INTERNI

INTERIORS PROJECT - PROJET D'INTÉRIEUR - PROJEKT FÜR INNENBEREICHE - ПРОЕКТ ИНТЕРЬЕРОВ

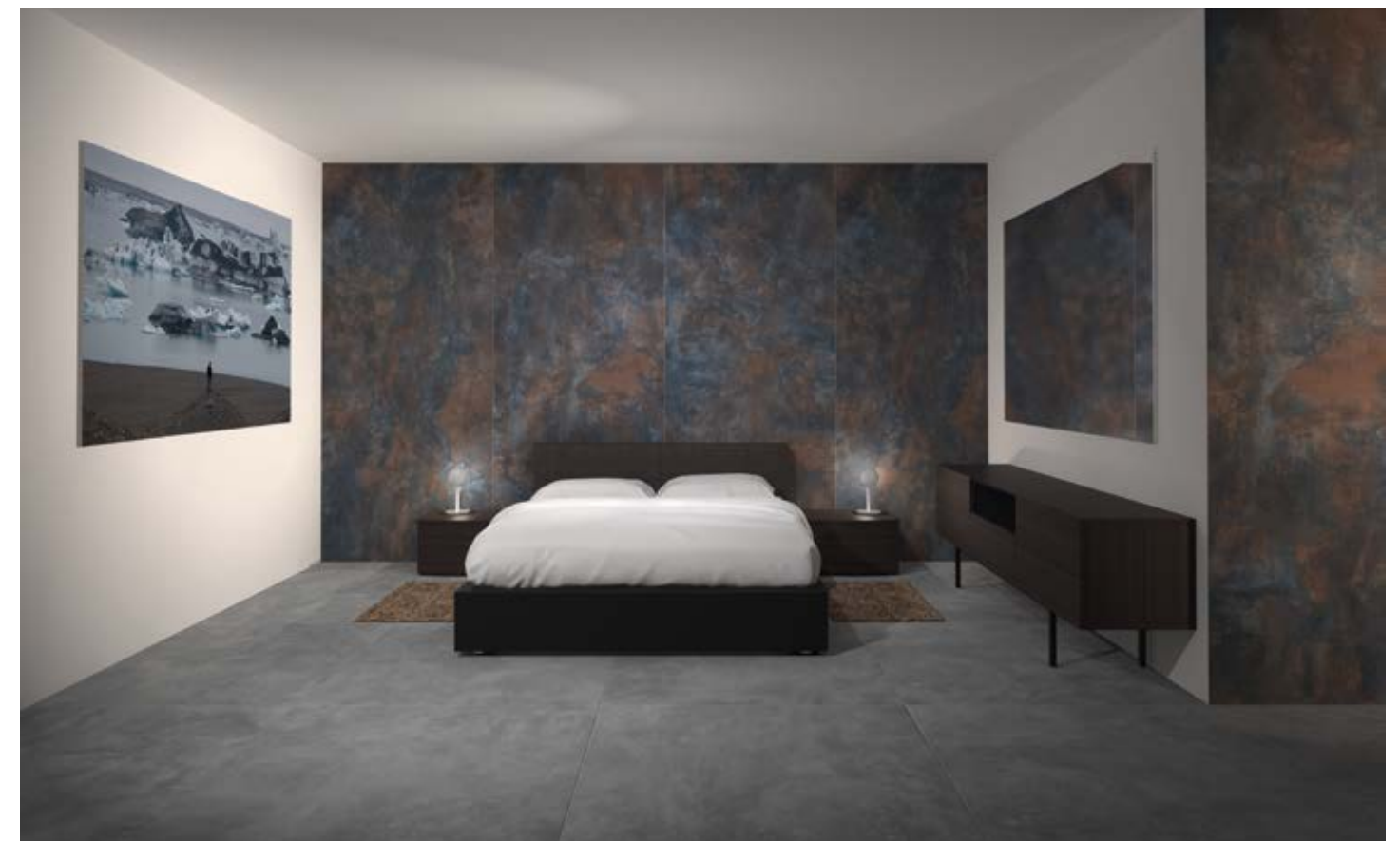
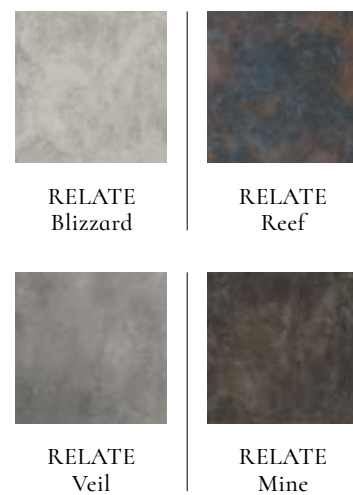
DISEGNI ARCHITETTONICI RICEVUTI DAL CLIENTE  
 Architectural drawings received from the customer - Dessins architecturaux envoyés par le client -  
 Bauzeichnungen des Kunden - Архитектурные чертежи, представленные клиентом



PROPOSTA PROGETTUALE  
 Project developed - Proposition de projet  
 Projektvorschlag - Предложенный проект



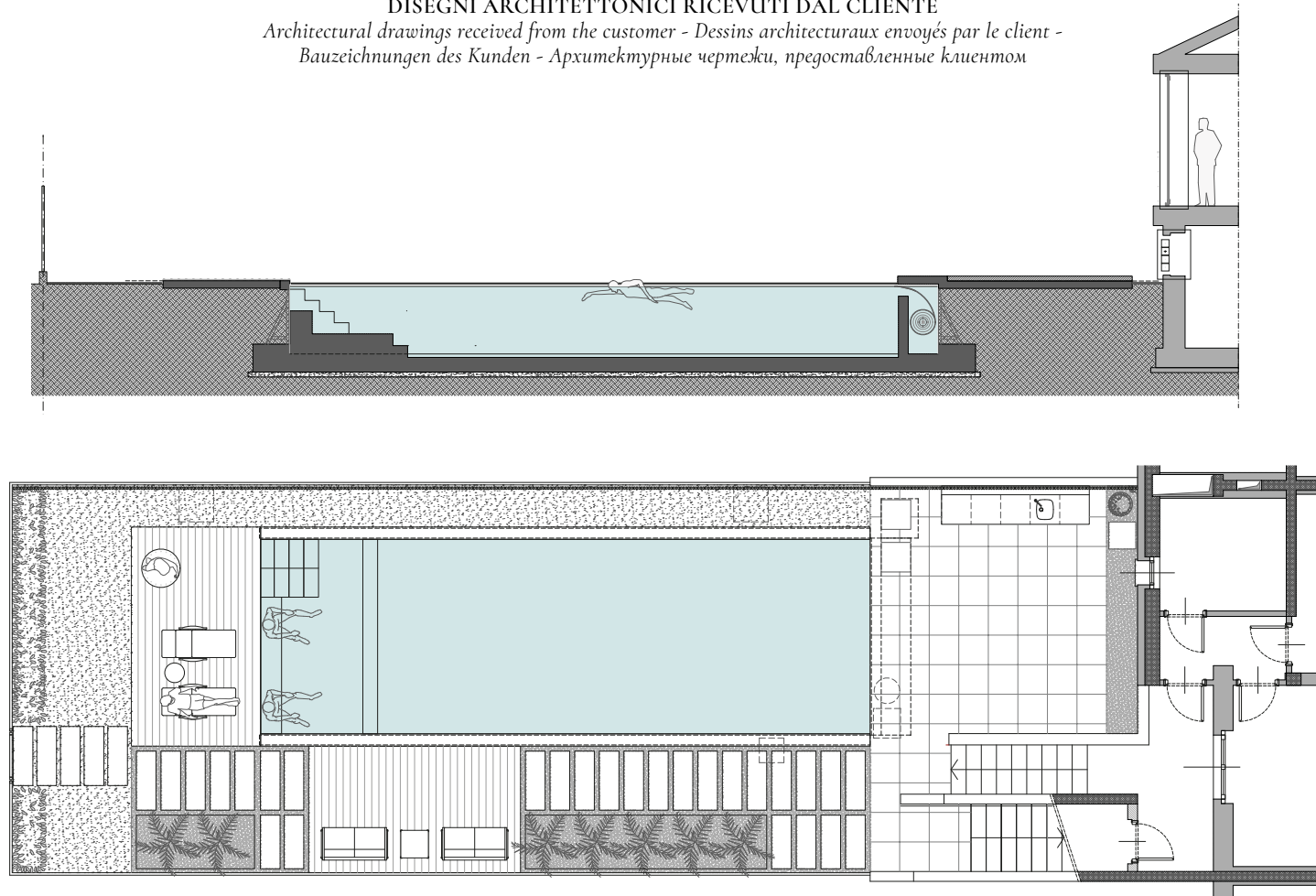
LEGENDA MATERIALI  
 Materials key - Légende matériaux  
 Materialien - Материалы



# PROGETTO PISCINA PRIVATA

PRIVATE SWIMMING POOL PROJECT - PROJET PISCINE PRIVÉE - SWIMMING-POOL-PROJEKT - ПРОЕКТ ЧАСТНОГО БАСЕЙНА

DISEGNI ARCHITETTONICI RICEVUTI DAL CLIENTE  
Architectural drawings received from the customer - Dessins architecturaux envoyés par le client -  
Bauzeichnungen des Kunden - Архитектурные чертежи, предоставленные клиентом



LEGENDA MATERIALI  
Materials key - Légende matériaux - Materialien - Материалы

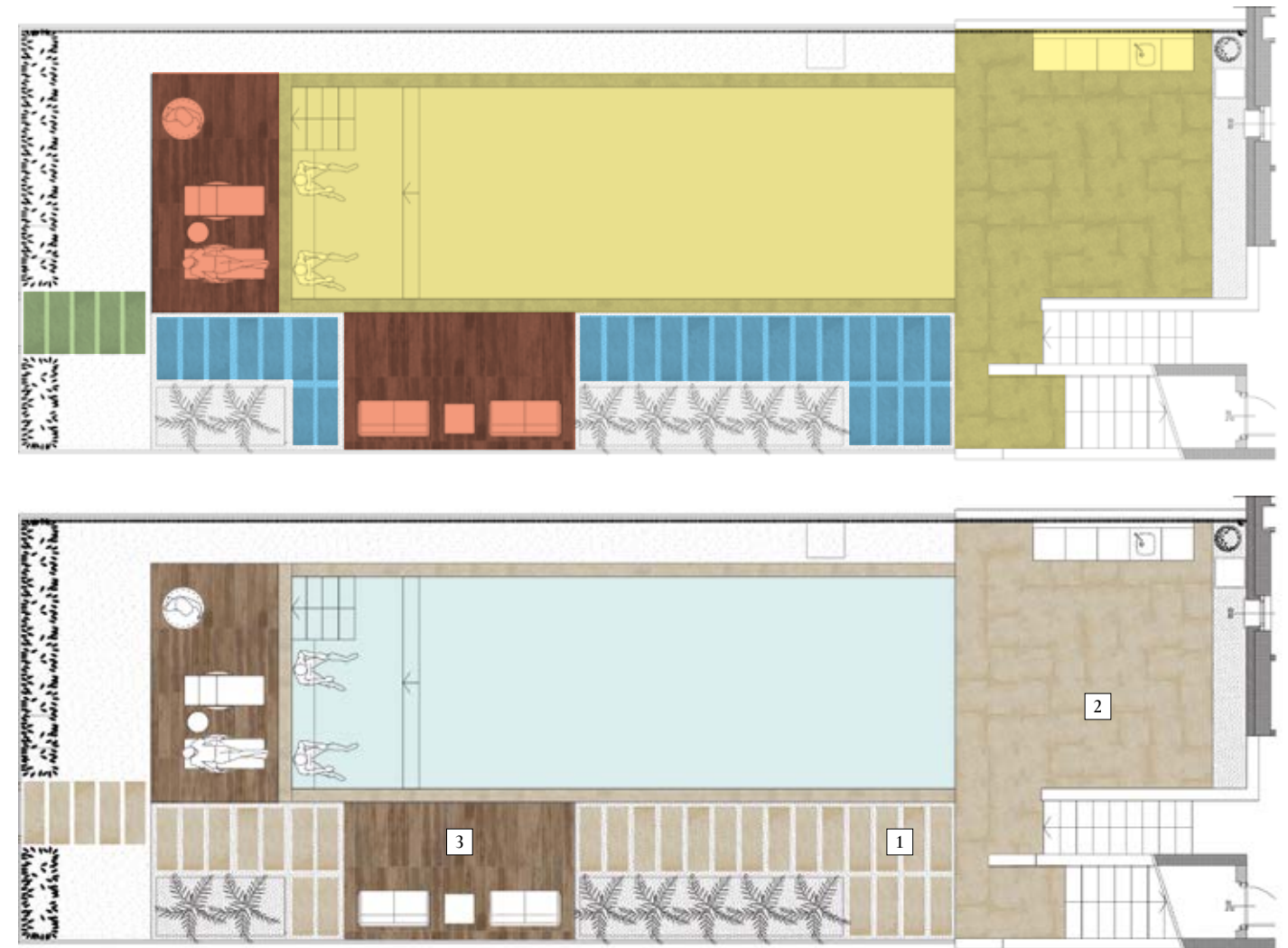


ROXSTONES  
Golden Stone



VIBE  
Quercia

VISUALIZZAZIONE IN PIANTA DELLA PROPOSTA PROGETTUALE  
Plan view of the project - Visualisation sur plan du projet proposé - Draufsicht Des Vorgeschlagenen Projekts - Вид в плане предложенного проекта



1 - Aextra20 Roxstones Golden Stone 60x120  
2 - Roxstones Golden Stone 60x60 Soft  
3 - Vibe Quercia 30x120 Grip

LEGENDA POSE  
Installation key - Légenda poses - Verlegetechniken - Тип укладки



POSA SU ERBA  
Installation onto grass  
Pose sur gazon  
Verlegung auf Rasen  
Укладка на траву



POSA SU GHIAIA  
Installation onto gravel  
Pose sur gravier  
Verlegung auf Kies  
Укладка на гравий



POSA SU PIEDINI  
Installation on lugs  
Pose sur pieds  
Verlegung Auf Trägern  
Установка на ножки



POSA INCOLLATA  
Installation with adhesives  
Pose au mortier-colle  
Verlegung mit Kleber  
Клеевая укладка

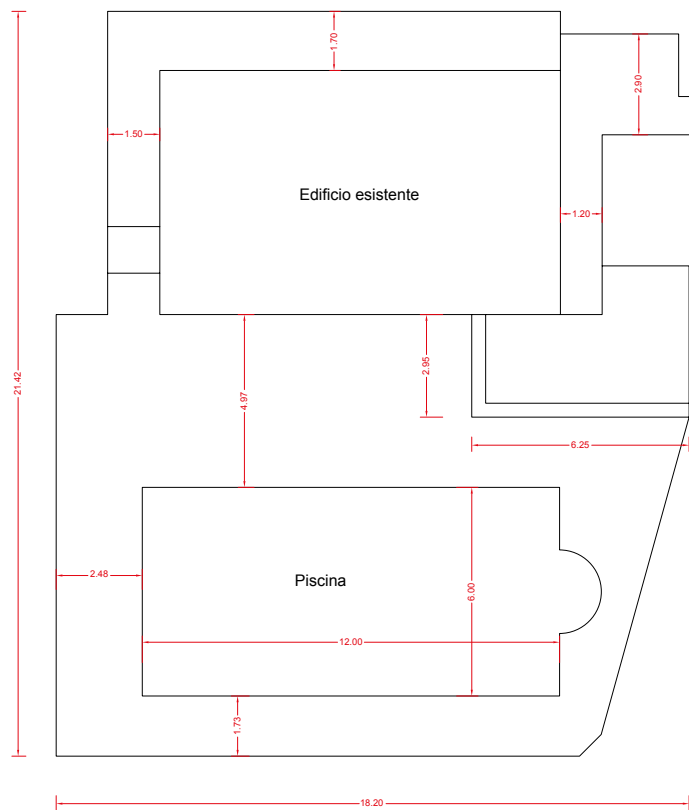


# PROGETTO ESTERNI

HOME PROJECT - PROJET MAISON - WOHNHAUSPROJEKT - ПРОЕКТ ДОМА

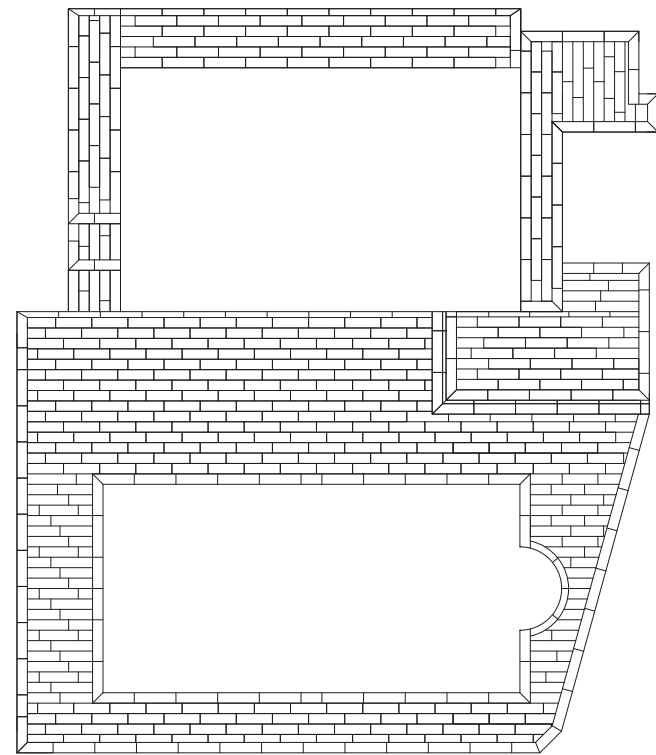
## DISEGNI ARCHITETTONICI RICEVUTI DAL CLIENTE

Architectural drawings received from the customer - Dessins architecturaux envoyés par le client - Bauzeichnungen des Kunden - Архитектурные чертежи, предоставленные клиентом



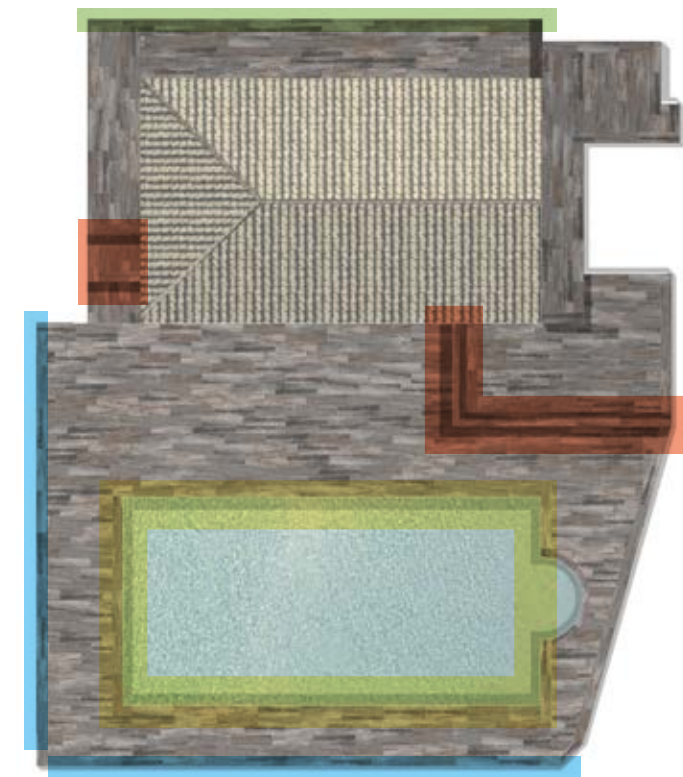
## INDICAZIONI SCHEMI DI POSA

Installation pattern indications - Indications schémas de pose - Verlegemuster - Предложенные схемы укладки



## VISUALIZZAZIONE IN 2D DELLA PROPOSTA PROGETTUALE

2D view of the project - Visualisation 2D du projet proposé - 2D-Darstellung Des Projektvorschlags - 2D-рендеринг предложенного проекта



## LEGENDA MATERIALI

Materials key - Légende matériaux - Materialien - Материалы



VIBE  
Cinder 30x120  
Grip

## LEGENDA POSE

Installation key - Légenda poses - Verlegetechniken - Тип укладки



TOP



COMBO



XGRIP

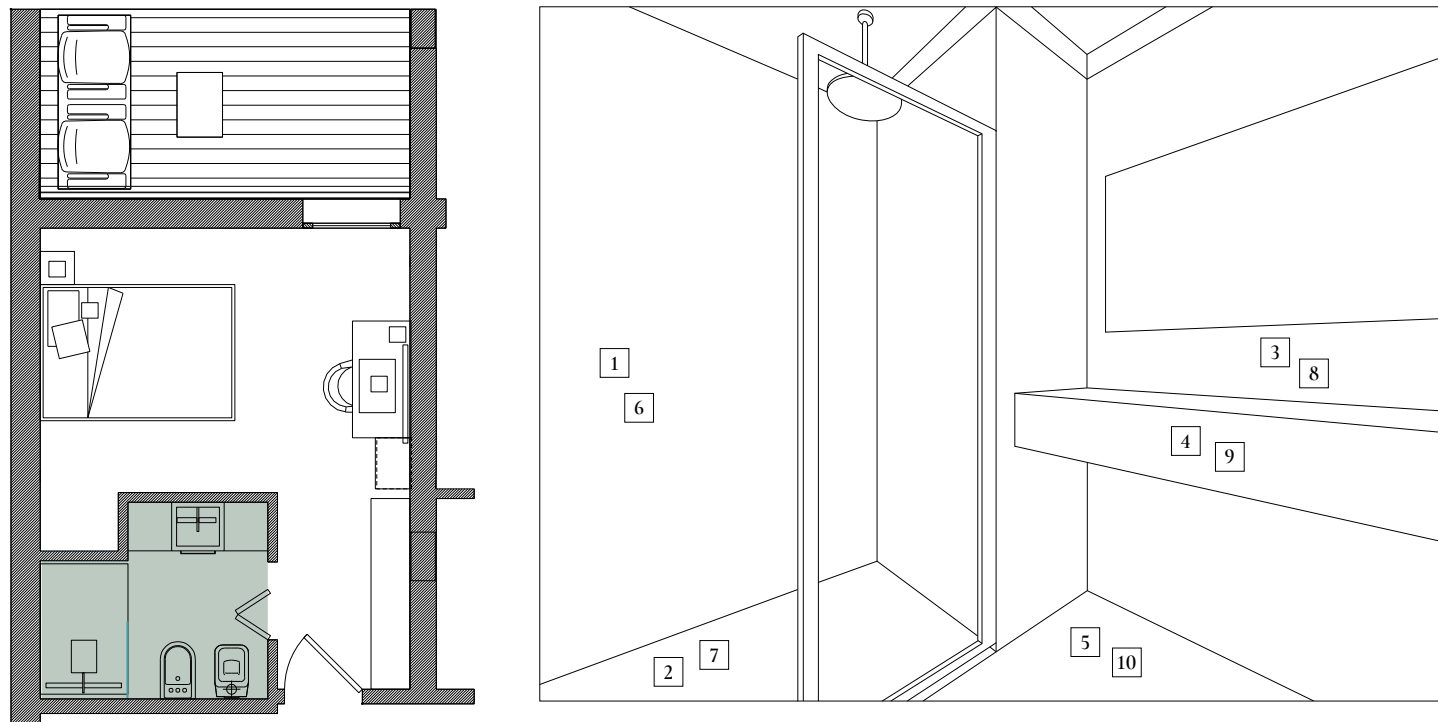


ROUND

# PROGETTO HOTEL

HOTEL PROJECT - PROJET HÔTEL - HOTELPROJEKT - ПРОЕКТ ГОСТИНИЦЫ

DISEGNI ARCHITETTONICI RICEVUTI DAL CLIENTE  
Architectural drawings received from the customer - Dessins architecturaux envoyés par le client -  
Bauzeichnungen Des Kunden - Архитектурные чертежи, предоставленные клиентом



## LEGENDA MATERIALI

Materials key - Légende matériaux - Materialien - Материалы



ANIMA  
Statuario Venato



PORTRAITS  
Kirkby



PORTRAITS  
Faro

## VISUALIZZAZIONE IN 3D DELLA PROPOSTA PROGETTUALE

3D view of the project - Visualisation 3D du projet proposé - 3D-Darstellung Des Projektvorschlags - 3D-рендеринг предложенного проекта



- 1 - Nicchia Doccia - Shower enclosure - Niche douche - Duschnische - Душевая ниша . Kirkby 120x240
- 2 - Pav. Doccia - Shower floor - Carrel. douche - Duschenboden - Пол душа . Kirkby 60x60 Strutturato
- 3 - Rivestimento - Wall tiling - Revêtement - Wandverkleidung - Облицовка . Statuario 120x240
- 4 - Lavandino - Washbasin - Lavabo - Waschbecken - Умывальник . Statuario
- 5 - Pav. Bagno - Bathroom floor tiling - Carrel. salle de bains - Badezimmerboden - Пол ванной комнаты . Statuario 60x120



- 6 - Nicchia - Shower enclosure - Niche douche - Duschnische - Душевая ниша . Faro 120x240
- 7 - Pav. Doccia - Shower floor - Carrel. douche - Duschenboden - Пол душа . Faro 60x60 Strutturato
- 8 - Rivestimento - Wall tiling - Revêtement - Wandverkleidung - Облицовка . Faro 120x240
- 9 - Lavandino - Washbasin - Lavabo - Waschbecken - Умывальник . Faro
- 10 - Pav. Bagno - Bathroom floor tiling - Carrel. salle de bains - Badezimmerboden - Пол ванной комнаты . Faro 60x120



# PERSONALIZZAZIONI

Per alcuni progetti specifici è possibile avvalersi di un supporto tecnico ancora più approfondito. Partendo da una richiesta progettuale ben definita, supportata preferibilmente da disegni in formato .dwg, Caesartech è in grado di restituire disegni tecnici che descrivono soluzioni totalmente personalizzate, o modifiche a pezzi speciali già a catalogo.



## CUSTOMISATION

For certain specific projects, one can also take advantage of more in-depth technical support. Starting from a well-defined enquiry, preferably with the provision of drawings in .dwg format, Caesartech can develop technical drawings that illustrate totally customised solutions or modifications to existing trim pieces.

## PERSONNALISATIONS

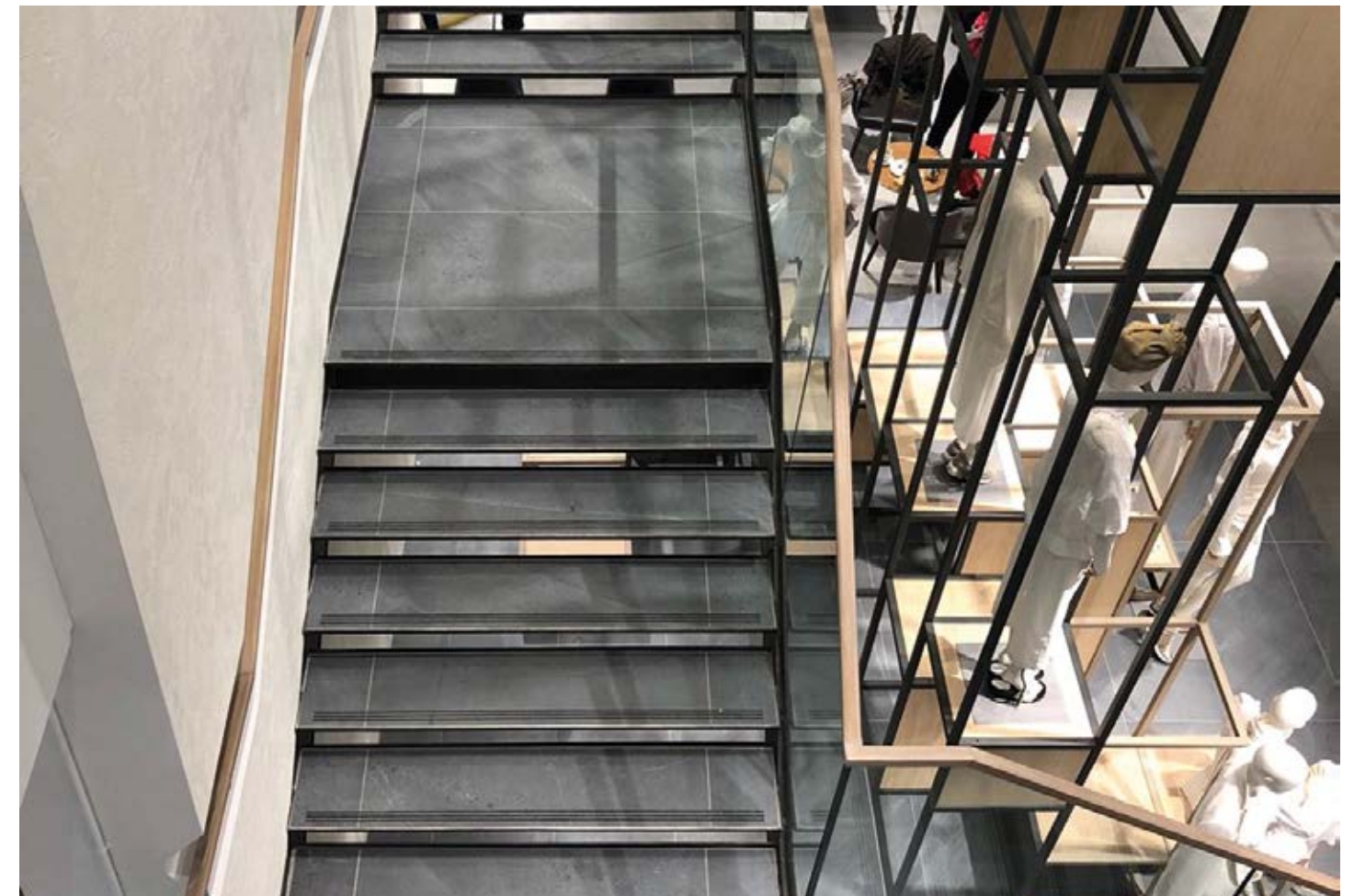
Un support technique encore plus approfondi a été prévu pour certains projets spécifiques. À partir d'une demande de conception bien précise, accompagnée de préférence de dessins au format .dwg, Caesartech est en mesure de renvoyer des dessins techniques décrivant des solutions totalement personnalisées, ou des modifications à des pièces spéciales déjà présentes au catalogue.

## PERSONALISIERUNGEN

Für einige Projekte kann eine noch umfassendere technische Unterstützung in Anspruch genommen werden. Ausgehend von einer klar definierten und nach Möglichkeit mit Zeichnungen im Format .dwg versehenen Projektanfrage kann Caesartech technische Zeichnungen vollkommen personalisierter Lösungen bzw. Änderungen von bereits im Katalog vorhandenen Formstücken erstellen

## ИНДИВИДУАЛИЗИРОВАННОЕ ОФОРМЛЕНИЕ

Для некоторых конкретных проектов может быть предложена еще более тщательная техническая поддержка. Исходя из строго определенного проектного запроса, желательно с приложением чертежей в формате .dwg, Caesartech может разрабатывать технические чертежи, изображающие полностью индивидуализированные решения или изменения, внесенные в уже имеющиеся в каталоге специальные элементы.

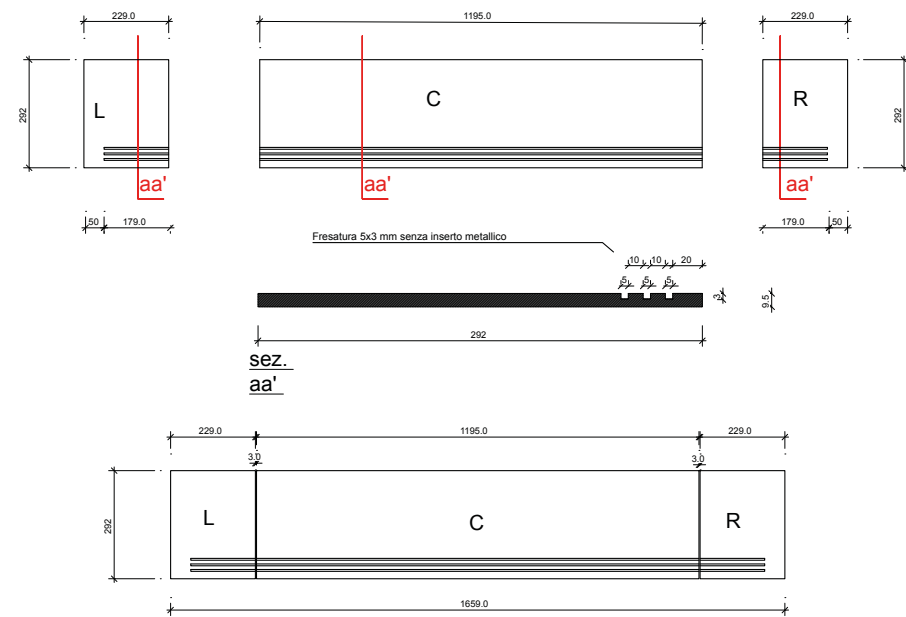




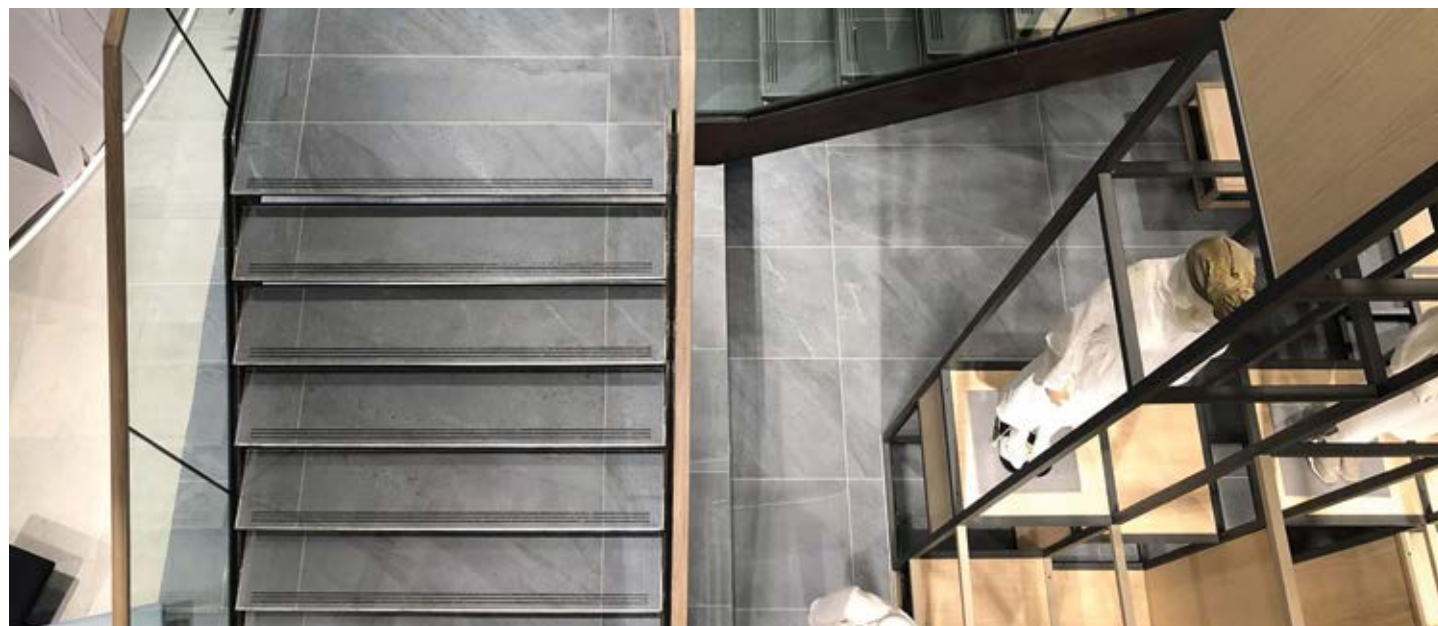
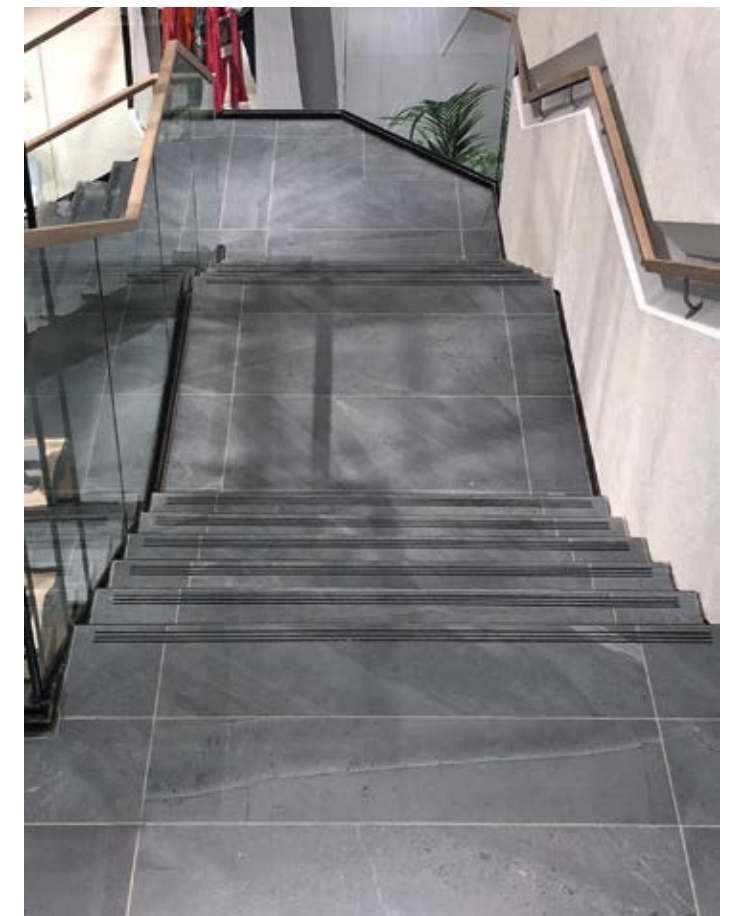
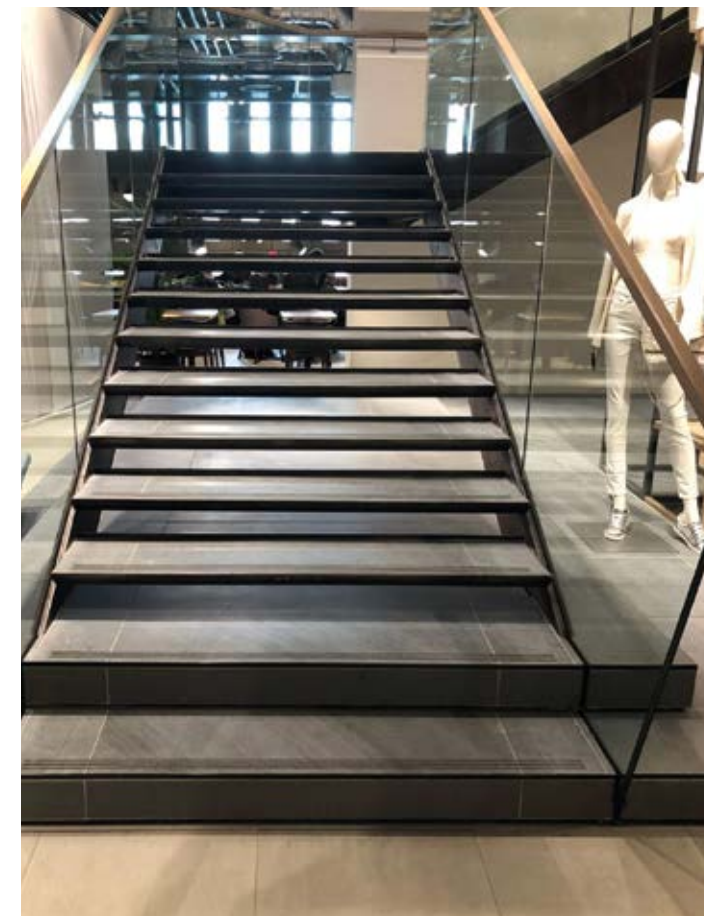
# PROGETTO SCALA / 60x120 KIRKBY

PROJECT DEVELOPED / 60x120 KIRBY - PROJET ESCALIER / 60x120 KIRBY -  
TREPPENPROJEKT / 60x120 KIRBY - ПРОЕКТ ЛЕСТНИЦЫ / 60x120 KIRBY

DISEGNO PERSONALIZZATO ESEGUITO PER IL CLIENTE  
Customised drawing provided for the customer - Dessin personnalisé effectué pour le client -  
Personalisierte Zeichnung Für Den Kunden - Индивидуальное оформление, созданное для клиента



PROGETTO REALIZZATO  
Project developed - Projet réalisé - Ausgeführtes Projekt - Выполненный проект



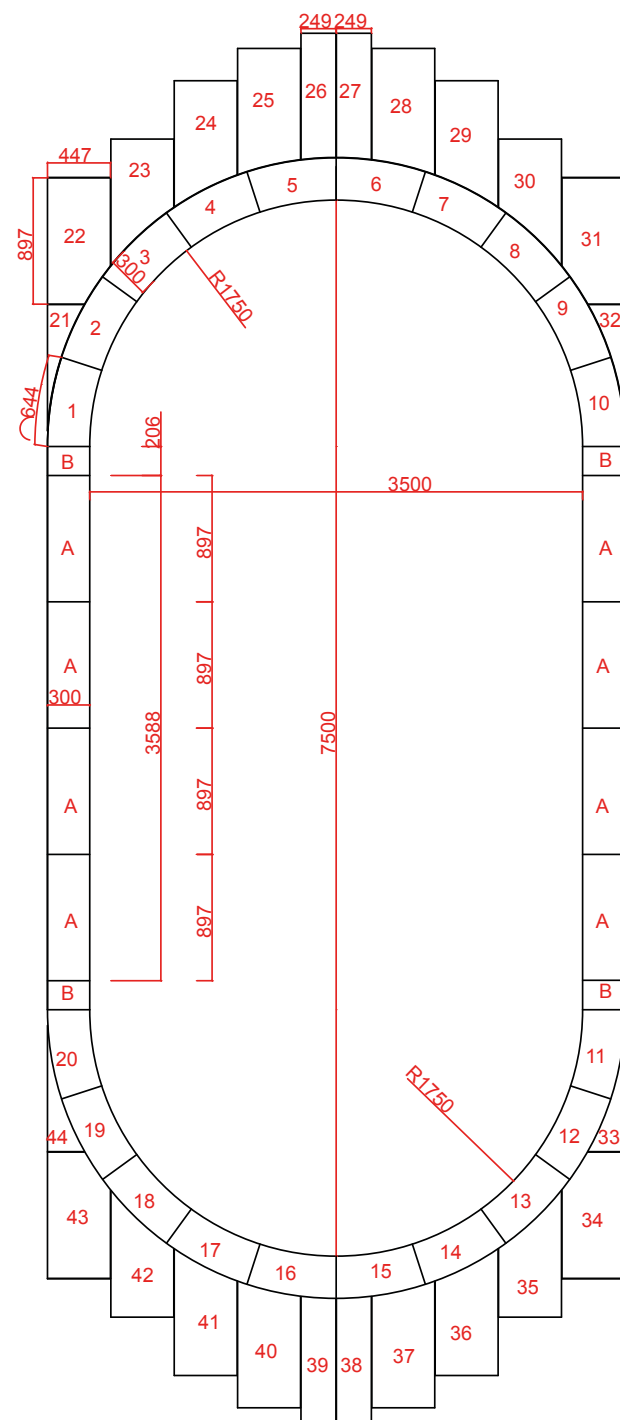


# PROGETTO PISCINA

SWIMMING POOL PROJECT - PROJET PISCINE - SWIMMING POOL-PROJEKT - ПРОЕКТ БАССЕЙНА

## PRIMA OPZIONE PROPOSTA

First option suggested - Première option proposition - Vorschlag 1 - Первый предложенный вариант



### PISCINA FUORI STANDARD

Swimming pool with custom size - Piscine hors norme - Swimming-Pool - Sonderausführung - Нестандартный бассейн

### FONDO EXTRA 20 SP. 2 CM, 45x90 CM.

Base - Fond - Grundfliese - Плитка:

### BORDO:

Border - Bord - Beckenrand - Борт:

da 1 a 20: pz. curvi con bordo Round ricavati da 45x90 cm.

from 1 to 20: curved pieces with Round border, obtained from a size 45x90 cm.

de 1 à 20: pièces courbes avec bord arrondi obtenues sur 45x90 cm.

Fliesen 1 bis 20: gebogene Fliesen mit Kante Round, aus 45x90 cm geschnitten.

1 - 20: образующие дугу изделия с кромкой Round, полученные из плитки 45x90 см.

A: 10pz. rifilati a 30cm con bordo Round.

A: 10 pcs trimmed to 30cm with Round border. - A: 10 pièces ébarbées 30 cm avec bord arrondi.

A: 10 auf 30 cm beschrittene Fliesen mit Kante Round.

A: 10 шт., отрезанные по размеру 30 см, с кромкой Round.

B: rifilati a 30 cm con bordo Round lunghezza standard da rifilare ad hoc in opera.

B: trimmed to 30cm with Round border, standard length to be trimmed to size during installation.

B: ébarbées à 30cm avec bord arrondi longueur standard à ébarber ad hoc sur place.

B: auf 30 cm beschritten, mit Kante Round, Standardlänge, vor Ort nachzuschneiden.

B: элементы, отрезанные по размеру 30 см, с кромкой Round стандартной длины, подогнать по размеру на месте.

### PAVIMENTO:

Floor - Sol - Bodenbelag - Пол:

da 21 a 44: pz. con taglio curvo che va a prendersi con i bordi da fondo 45x90 cm (nominale) pz. 26-27-38-39 larghezza 249 mm + taglio curvo da fondo 45x90 cm (nominale).

from 21 to 44: pcs with curved cut that coincides with the borders of the base, size 45x90 cm (rated), 26-27-38-39 pcs, width 249 mm + curved cut at based 45x90 cm (rated).

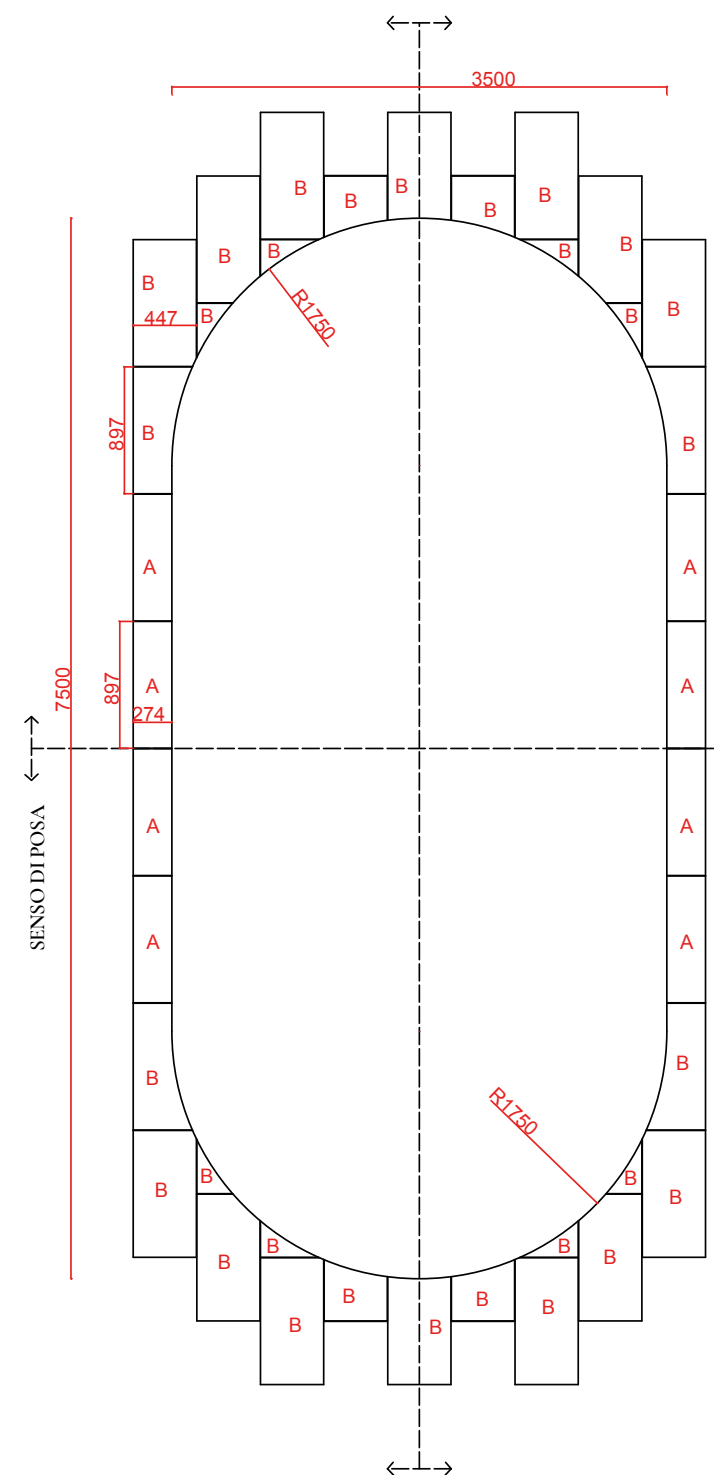
de 21 à 44: pièces à découpe courbe s'encastant avec les bords à fond 45x90 cm (nominale) pièces 26-27-38-39 largeur 249 mm + courbe sur fond 45x90 cm (nominale).

Fliesen 21 bis 44: Fliesen mit gebogenem Schnitt, die an die Kanten der Bodenfliesen 45x90 cm (nominal) anschließen; Fliesen 26-27-38-39 Breite 249 mm + gebogener Schnitt aus Grundfliese 45x90 cm (nominal).

21 - 44: изделие с криволинейным срезом, которое соединяется с кромками плитки 45x90 см (номинальный размер) изд. 26-27-38-39 шириной 249 мм + криволинейный срез из плитки 45x90 см (номинальный размер).

## SECONDA OPZIONE PROPOSTA ED ACCETTATA DAL CLIENTE

Second option suggested and accepted by the customer - Deuxième option proposée et acceptée par le client - Vom Kunden Angenommener Vorschlag 2 - Второй предложенный вариант, принятый клиентом



### PISCINA FUORI STANDARD

Swimming pool with custom size - B Piscine hors norme - Swimming-Pool - Sonderausführung - Нестандартный бассейн

### FONDO EXTRA 20 SP. 2 CM, 45x90 CM.:

Base - Fond - Grundfliese - Плитка:

### BORDO:

Border - Bord - Beckenrand - Борт:

A: 8pz. 274x897 mm da fondo 447x897 mm bordo lato piscina retto.

A: 8 pcs 274x897 for the 447x897 base, straight swimming pool side border.

A: 8 pièces 274x897 à fond 447x897 bord côté piscine droit.

A: 8 Fliesen 274x897 aus Bodenfliese 447x897 gerader Beckenrand.

A: 8 шт. 274x897, полученных из плитки 447x897 с прямоугольной кромкой со стороны бассейна.

B: 30pz. con taglio curvo da fondo 447x897 mm bordo lato piscina retto.

B: 30 pcs with curved cut for the 447x897 base, straight swimming pool side border.

B: 30 pièces avec découpe fond 447x897 bord côté piscine droit.

B: 30 Fliesen mit gebogenem Schnitt aus Bodenfliese 447x897 gerader Beckenrand.

B: 30 шт. с криволинейным срезом, полученных из плитки 447x897 с прямоугольной кромкой со стороны бассейна.

### PROGETTO REALIZZATO

Project developed - Projet réalisé - Ausgeführtes Projekt - Выполненный проект

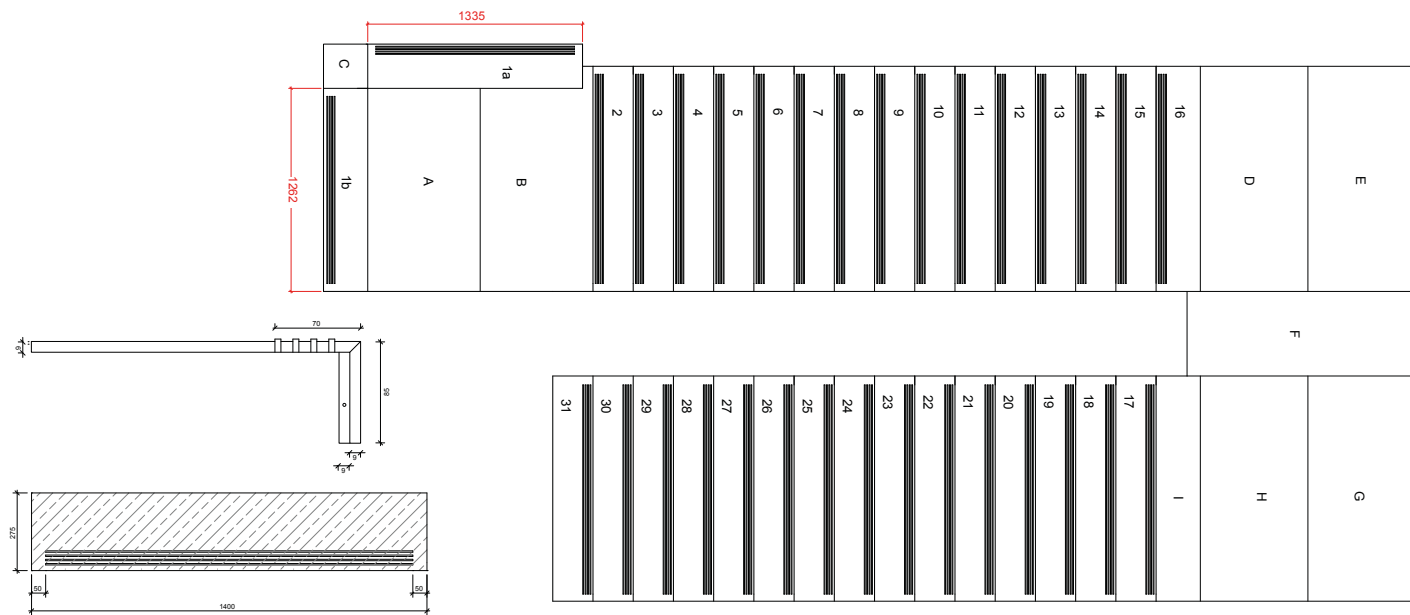




# PROGETTO SCALA / 75x150 GATE

PROJECT DEVELOPED / 75x150 GATE - PROJET ESCALIER / 75x150 GATE - TREPPENPROJEKT / 75x150 GATE - ПРОЕКТ ЛЕСТНИЦЫ / 75x150 GATE

DISEGNO PERSONALIZZATO ESEGUITO PER IL CLIENTE  
 Customised drawing provided for the customer - Dessin personnalisé effectué pour le client -  
 Personalisierte Zeichnung Für Den Kunden - Индивидуальное оформление, созданное для клиента



PROGETTO REALIZZATO  
 Project developed - Projet réalisé - Ausgeführtes Projekt - Выполненный проект

